

## ЭМС-фильтры для преобразователя частоты EKF PROxima

### ОПИСАНИЕ



3  
ФАЗЫ

7  
ГАРАНТИЯ  
ЛЕТ

EAC

ЭМС-фильтры для преобразователя частоты EKF PROxima работают на основе пассивных элементов: конденсаторов, резисторов и катушек индуктивности. ЭМС-фильтры требуются для соблюдения электромагнитной совместимости в местах с высокими требованиями к сети (больницы, дата-центры, лаборатории и пр.) с точки зрения появления гармоник. Трехфазные ЭМС-фильтры для преобразователя частоты EKF PROxima способны существенно уменьшать помехи в заданном частотном диапазоне.

### ПРИМЕНЕНИЕ



ЭМС-фильтры для преобразователя частоты EKF PROxima обладают защитой от помех, которые создает преобразователь, и могут быть применены в системах, предъявляющих высокие требования к помехозащите:

- больницы;
- лаборатории;
- дата-центры.

### ПРЕИМУЩЕСТВА



Цельный корпус

Высокое сопротивление изоляции

Устойчивость к всплескам напряжения до 1500 В

### АССОРТИМЕНТ

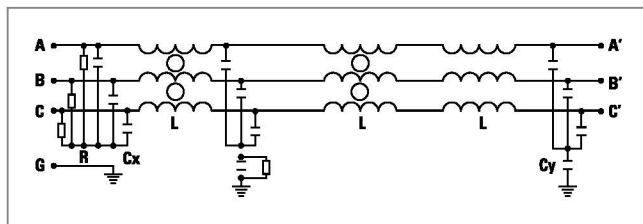
Изображение	Модель	Ток нагрузки, А	Мощность ПЧ, кВт	Размеры, мм			Артикул
				D	W	H	
	ЭМС-фильтры для преобразователя частоты 0,75–1,5 кВт EKF PROxima	5	0,75–1,5	136	105	42	vector-emi-1R5
	ЭМС-фильтры для преобразователя частоты 2,2–4,0 кВт EKF PROxima	10	2,2–3,7	136	105	42	vector-emi-4R0
	ЭМС-фильтры для преобразователя частоты 5,5–7,5 кВт EKF PROxima	20	5,5–7,5	136	105	42	vector-emi-7R5
	ЭМС-фильтры для преобразователя частоты 11–15 кВт EKF PROxima	30	11–15	165	130	50	vector-emi-15
	ЭМС-фильтры для преобразователя частоты 18,5–22 кВт EKF PROxima	50	18,5–22	240	165	80	vector-emi-22
	ЭМС-фильтры для преобразователя частоты 30–37 кВт EKF PROxima	80	30–37	300	220	100	vector-emi-37
	ЭМС-фильтры для преобразователя частоты 45 кВт EKF PROxima	100	45	300	220	100	vector-emi-45
	ЭМС-фильтры для преобразователя частоты 55 кВт EKF PROxima	120	55	300	220	100	vector-emi-55
	ЭМС-фильтры для преобразователя частоты 75 кВт EKF PROxima	150	75	352	185	112	vector-emi-75

## ТЕХНИЧЕСКИЕ ХАРАКТЕРИСТИКИ

Параметры	Значения
Номинальное напряжение, В	АС 380-440
Напряжение испытания изоляции между фазами в течение 1 минуты, В	1500 DC
Напряжение испытания изоляции «Фаза-земля» в течение 1 минуты, В	1500 AC; 2500 DC
Рабочая частота	50-60
Рабочая температура, °С	От -25 до +85
Сопротивление изоляции, МОм	≥1500

### Типовая схема подключения

ЭМС-фильтр подключается к частотному преобразователю со стороны сети!  
Проводка между ЭМС-фильтром и преобразователем частоты должна быть минимальной.



### Особенности эксплуатации и монтажа

Изделие должно эксплуатироваться при следующих условиях окружающей среды:

- невзрывоопасная;
- не содержащая агрессивных газов и паров, в концентрациях, разрушающих металлы и изоляцию;
- не насыщенная токопроводящей пылью и парами.

### Таблица подавления помех

Модель	Ток нагрузки, А	0,15 МГц	0,5 МГц	1 МГц	5 МГц	10 МГц	30 МГц
--------	-----------------	----------	---------	-------	-------	--------	--------

#### Подавление противофазной помехи, Дб

vector-emi-1R5	5	80	85	85	75	65	70
vector-emi-4R0	10	80	90	90	75	70	65
vector-emi-7R5	16	75	90	90	75	75	65
vector-emi-15	30	75	90	85	75	65	60
vector-emi-22	45	75	90	85	75	65	55
vector-emi-37	80	58	78	75	65	60	50
vector-emi-45	100	65	85	90	80	75	70
vector-emi-55	150	55	80	75	70	65	55
vector-emi-75	200	55	85	75	70	65	55

#### Подавление синфазной помехи, Дб

vector-emi-1R5	5	85	80	80	80	75	70
vector-emi-4R0	10	70	90	90	85	85	70
vector-emi-7R5	16	70	90	90	80	75	70
vector-emi-15	30	70	90	90	85	80	70
vector-emi-22	45	85	85	75	85	80	70
vector-emi-37	80	65	85	80	65	60	50
vector-emi-45	100	65	85	80	80	65	60
vector-emi-55	150	65	80	85	80	65	55
vector-emi-75	200	70	90	90	80	75	60

### Типовая комплектация

1. ЭМС-фильтр для преобразователя частоты EKF PROxima – 1 шт.
2. Паспорт – 1 шт.