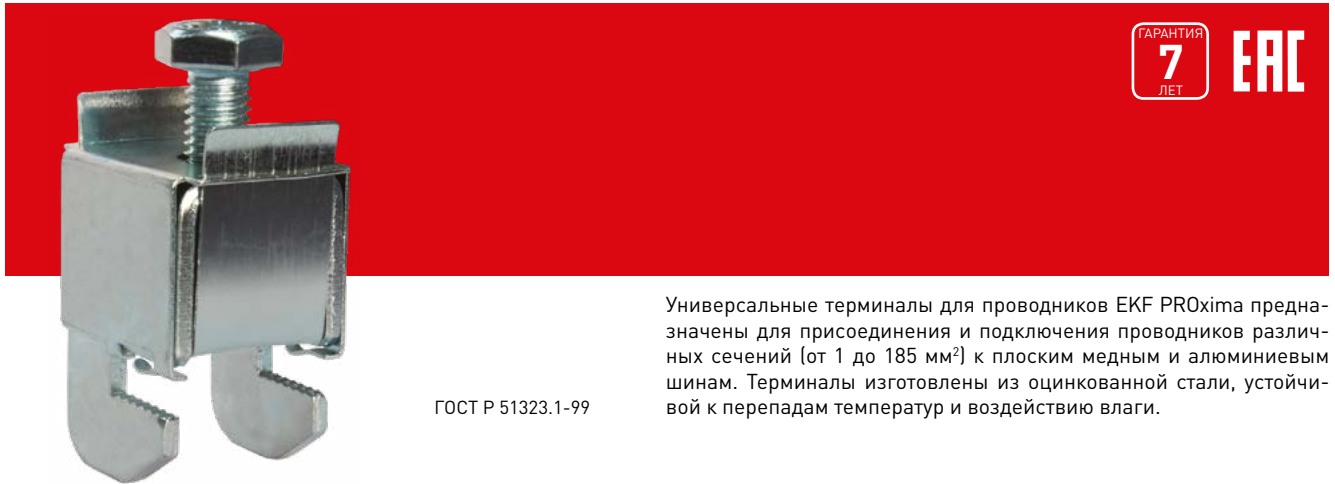


Универсальные терминалы для проводников EKF PROxima

ОПИСАНИЕ



ГОСТ Р 51323.1-99

Универсальные терминалы для проводников EKF PROxima предназначены для присоединения и подключения проводников различных сечений (от 1 до 185 мм²) к плоским медным и алюминиевым шинам. Терминалы изготовлены из оцинкованной стали, устойчивой к перепадам температур и воздействию влаги.

ПРИМЕНЕНИЕ Шинные системы предназначены для коммутации, соединения и изолирования. Широко применяются:

- в распределительных панелях ЩО-70;
- вводно-распределительных устройствах ВРУ;
- шкафах распределительных силовых ШРС.

ПРЕИМУЩЕСТВА



Быстрый монтаж проводников к шинам



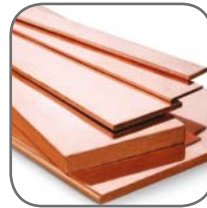
Монтаж без сверления шин



Отсутствие необходимости в изоляции и оконцевании проводников



Широкий диапазон сечения от 1 до 185 мм²



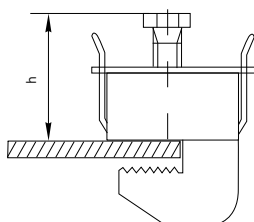
Монтаж на шины толщиной от 3 до 10 мм

АССОРТИМЕНТ

Наименование	Максимальный ток, А	Размер шины, мм	Сечение подключаемого проводника, мм ²	Момент затяжки, Н·м	Артикул
Универсальный терминал для проводников 1-4 мм ² на шину 10 мм EKF PROxima	80	8-10	1-4	2	ut-1,4-10
Универсальный терминал для проводников 1-4 мм ² на шину 5 мм EKF PROxima	80	3-5	1-4	2	ut-1,4-5
Универсальный терминал для проводников 2,5-16 мм ² на шину 10 мм EKF PROxima	180	8-10	2,5-16	3	ut-25,16-10
Универсальный терминал для проводников 2,5-16 мм ² на шину 5 мм EKF PROxima	180	3-5	2,5-16	3	ut-25,16-5
Универсальный терминал для проводников 16-50 мм ² на шину 10 мм EKF PROxima	300	8-10	16-50	6-8	ut-16,50-10
Универсальный терминал для проводников 16-50 мм ² на шину 5 мм EKF PROxima	300	3-5	16-50	6-8	ut-16,50-5
Универсальный терминал для проводников 35-70 мм ² на шину 10 мм EKF PROxima	400	8-10	35-70	10-12	ut-35,70-10
Универсальный терминал для проводников 35-70 мм ² на шину 5 мм EKF PROxima	400	3-5	35-70	10-12	ut-35,70-5
Универсальный терминал для проводников 70-185 мм ² на шину 10 мм EKF PROxima	440	8-10	70-185	12-15	ut-70,185-10
Универсальный терминал для проводников 70-185 мм ² на шину 5 мм EKF PROxima	440	3-5	70-185	12-15	ut-70,185-5

ТЕХНИЧЕСКИЕ ХАРАКТЕРИСТИКИ

Габаритные и установочные размеры



Модель	1-4	2,5-16	16-50	35-70	70-185
Минимальная высота (h), мм	17	22	26	39	44
Максимальная высота (h), мм	23	29	39	57	66

Типовая комплектация

1. Универсальный терминал для проводников в групповой упаковке EKF PROxima.
2. Вкладыш с описанием продукции.