

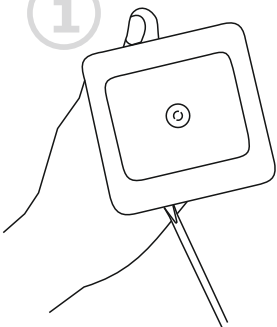
УКАЗАНИЯ

по монтажу

розетки телевизионной серий
«Лондон», «Мадрид», «Париж»

Installation directions for TV socket
series «London», «Madrid», «Paris»

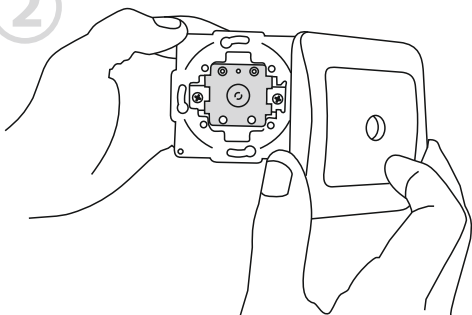
1



Снять внутреннюю часть
лицевой части розетки,
путем легкого отжатия
наконечником плоской
отвертки металлической
части и декоративной
рамки.

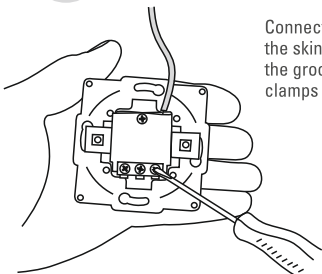
Detach the inner part
of the socket front part
by releasing the metallic part
and decorative frame with
a flat screwdriver tip.

2

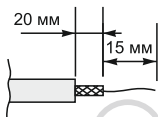


3

Подсоединить провода, подсунув зачищенные концы (в соответствии с рис. 3.1.) в пазы контактных зажимов и затянуть винты.



Connect the wires by pushing the skimmers (Fig. 3.1.) into the grooves of terminals clamps and tighten the screws.

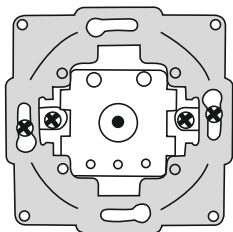


3.1

4

Установить механизм изделия в углубление стены, зафиксировав стопорные и крепежные винты на корпусе изделия. Затянуть винты до упора.

Install the mechanism into the hollow in the wall, tighten firmly the locking and the fastening screws on the unit housing.



5

Установить лицевую панель на место.

Install the front panel.

