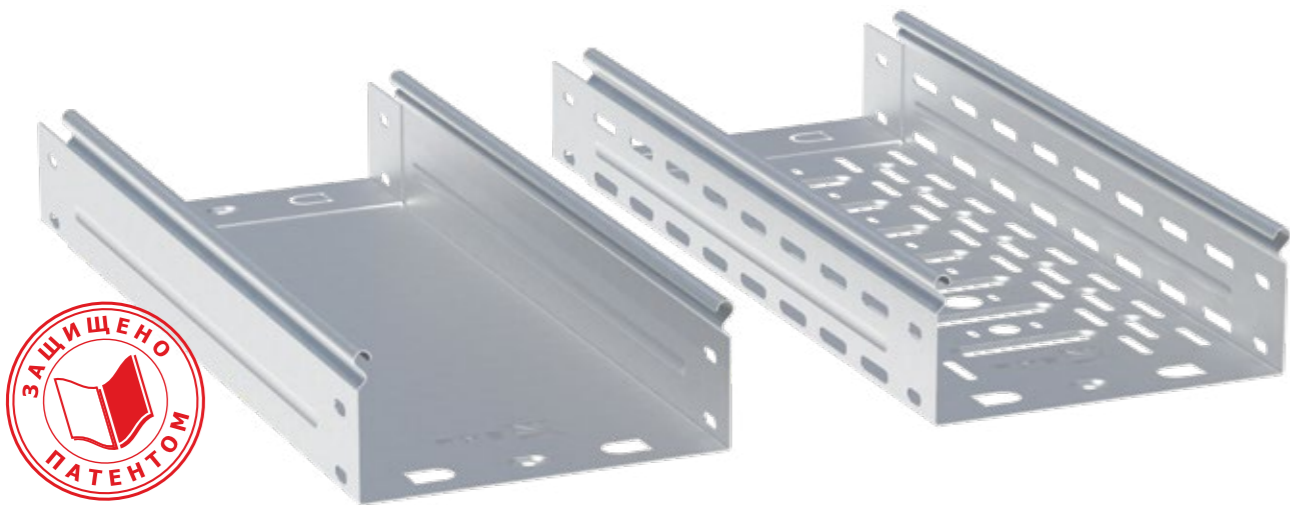




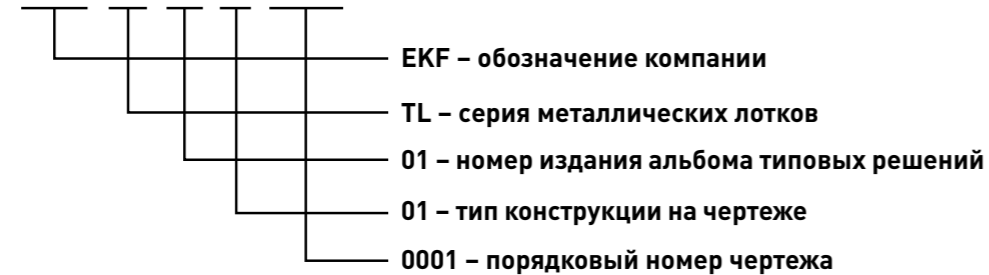
## Система металлических лотков T-Line



Компания EKF представляет альбом типовых решений для прокладки кабеленесущих трасс на основе металлических кабельных лотков собственного производства. В КНС EKF входят: листовые лотки перфорированные и неперфорированные, настенно-потолочные консоли и подвесы, а также крышки лотков, углы, разветвители, STRUT-система, метизы и другие аксессуары, представленные в каталоге продукции EKF. Показанные в данном альбоме типовые решения наиболее универсальны в плане использования, так как применяются в большинстве проектов промышленного, коммерческого и гражданского строительства. Система металлических перфорированных и неперфорированных кабельных лотков T-Line (с крышкой и без нее) предназначена для организации открытых кабельных трасс силовых и слаботочных инженерных систем на объектах промышленного, гражданского,

коммерческого и муниципального строительства. Система лотков позволяет организовать прокладку на вертикальных (стенах), горизонтальных (пол, потолок) и наклонных поверхностях. Лотки, аксессуары и системы подвесов производятся по запатентованной технологии на территории РФ. Широкий ассортимент аксессуаров и монтажных элементов позволяет построить трассу любой сложности. Для практического применения и использования при проектировании можно запросить электронные чертежи в формате программы AutoCAD (файл с расширением .DWG). Чтобы получить необходимый чертёж, нужно отправить запрос в компанию EKF по электронной почте на адрес info@ekf.su. В запросе необходимо указать артикул типовой схемы, который указан в штампе чертежа на иллюстрации, свои контактные данные и реквизиты компании. Все чертежи предоставляются бесплатно.

### EKF-TL-01.01.0001\*



\* Тип конструкции на чертеже: 01 – монтаж к металлоконструкциям; 02 – монтаж к потолку, полу и горизонтальным поверхностям; 03 – монтаж к стене и вертикальным поверхностям; 04 – монтаж листовых лотков T-Line с системой подвесов; 05 – монтаж листовых лотков T-Line между собой и с аксессуарами. Серия металлических лотков: TL – T-Line; SL – S-Line; IL – I-Line; RL – R-Line. Чертежи альбома не предназначены для использования в качестве конструкторской и технологической документации при производстве деталей и узлов заводского изготовления.

### ПРЕИМУЩЕСТВА



Наличие резьбы в крышке для быстрой сборки



Уникальный дизайн перфорации



Российское производство



Запатентованная технология производства



Двойной контур заземления

## Содержание

<b>Монтаж к металлоконструкциям</b> .....	<b>2</b>
Монтаж к балке с использованием профиля П-образного.....	2
Монтаж к опоре с использованием ленты стальной.....	5
Монтаж подвеса для профнастила с гайкой.....	6
Монтаж к балке с использованием струбцины монтажной M10.....	7
<b>Монтаж к полу</b> .....	<b>9</b>
Монтаж к полу STRUT-консоли.....	9
Монтаж к полу STRUT-стойки.....	11
Монтаж к полу кронштейна потолочного двойного 400 мм.....	13
Монтаж к полу кронштейна потолочного двойного 600 мм.....	14
Монтаж к полу кронштейна потолочного одинарного 400 мм.....	15
Монтаж к полу кронштейна потолочного одинарного 600 мм.....	16
<b>Монтаж к потолку</b> .....	<b>17</b>
Монтаж к потолку STRUT-подвеса одинарного 120x120 мм.....	17
Монтаж к потолку STRUT-стойки 41x41 мм.....	18
Монтаж к потолку держателя потолочного.....	20
Монтаж к потолку кронштейна потолочного одинарного 400 мм.....	22
Монтаж к потолку кронштейна потолочного одинарного 600 мм.....	23
Монтаж к потолку кронштейна потолочного одинарного 115 мм.....	24
Монтаж к потолку кронштейна потолочного двойного 115 мм.....	26
Монтаж к потолку кронштейна потолочного двойного 400 мм.....	27
Монтаж к потолку кронштейна потолочного двойного 600 мм.....	28
Монтаж к потолку ленты перфорированной монтажной.....	29
Монтаж к потолку Омега-профиля на шпильке M8.....	30
Монтаж к потолку С-Омега профилю.....	31
Монтаж к потолку подвеса С-образного.....	32
Монтаж к потолку скобы верхней на шпильке M8.....	33
Монтаж к потолку скобы нижней на шпильках M8.....	34
Монтаж к потолку скобы потолочной.....	35
<b>Монтаж к стене</b> .....	<b>36</b>
Монтаж к стене STRUT-консоли.....	36
Монтаж к стене STRUT-профиля.....	37
Монтаж к стене консоли усиленной.....	39
Монтаж к стене кронштейна настенного.....	40
Монтаж к стене кронштейна стенового.....	41
Монтаж к стене П-образного профиля.....	42
Монтаж к стене L-Омега профилю.....	43
Монтаж к стене скобы подвеса нижней.....	44
Монтаж к стене стойки кабельной.....	45
<b>Монтаж листовых лотков T-Line к системе подвесов</b> .....	<b>46</b>
Монтаж листового лотка T-Line к L-Омега профилю.....	46
Монтаж листового лотка T-Line к STRUT-консоли.....	47
Монтаж листового лотка T-Line к консоли усиленной.....	48
Монтаж листового лотка T-Line к кронштейну замковому.....	49
Монтаж листового лотка T-Line к кронштейну монтажному.....	50
Монтаж листового лотка T-Line к кронштейну настенному.....	51
Монтаж листового лотка T-Line к кронштейну стеновому.....	52
Монтаж листового лотка T-Line к Омега профилю.....	53
Монтаж листового лотка T-Line к подвесу С-образному.....	54
Монтаж листового лотка T-Line к полке кабельной.....	55
Монтаж листового лотка T-Line к профилю С-образному.....	56
Монтаж листового лотка T-Line к профилю П-образному.....	57
Монтаж листового лотка T-Line к скобе подвеса нижней.....	58
Монтаж листового лотка T-Line к С-Омега профилю.....	59
<b>Монтаж листовых лотков между собой и с аксессуарами</b> .....	<b>60</b>
Монтаж листового лотка T-Line к ответвителю крестообразному.....	60
Монтаж листового лотка T-Line к ответвителю накладному Т-образному.....	61
Монтаж листового лотка T-Line к Т-образному ответвителю.....	62
Монтаж листового лотка T-Line к углу горизонтальному 45°.....	63
Монтаж листового лотка T-Line к углу горизонтальному 90°.....	64
Монтаж листового лотка T-Line к углу 45° вертикальному внешнему.....	65
Монтаж листового лотка T-Line к углу 45° вертикальному внутреннему.....	66
Монтаж листового лотка T-Line к углу на 90° вертикальному внешнему.....	67
Монтаж листового лотка T-Line к углу 90° вертикальному внутреннему.....	68
Монтаж листовых лотков T-Line встык.....	69
Монтаж листового лотка T-Line к фланцу соединительному.....	70
Монтаж листового лотка T-Line к шарнирному соединителю.....	71
Монтаж листового лотка T-Line с перегородкой разделительной.....	72
Монтаж листового лотка T-Line с переходником по высоте.....	73
Монтаж листового лотка T-Line с переходником по ширине.....	74
Монтаж листового лотка T-Line с платой монтажной.....	75
<b>Индексы чертежей</b> .....	<b>76</b>
<b>Сервис MasterTray</b> .....	<b>77</b>

## EKF-TL-01.01.0001 (Монтаж к балке с использованием профиля П-образного)

1. H – высота подвеса.  
2. B – ширина используемого металлического лотка.

Изм./Лист	№ докум.	Подп.	Дата
Разраб.	Безымянный		
Проб.	Ким		
Т. контр.			
Н. контр.			
Утв.	Евдокимов		

Лист	Масса	Масштаб
Лист 1	-	15
Лист 3		

Поз.	Наименование	Артикул	Кол-во	Примечание
1	Профиль C-образный 400мм	ср400	2	
2	Профиль П-образный 400мм	пр400	4	
3	Шпилька М8х1000 EKF	шп8х1000	3	
4	Гайка с фланцем М8 EKF	гф1м8	24	

Имя, № подл. Подп. и дата Взам. инв. №

**EKF-TL-01.01.0001**

Б (1 : 1)

Изм./Лист	№ докум.	Подп.	Дата
Разраб.	Безымянный		
Проб.	Ким		
Т. контр.			
Н. контр.			
Утв.	Евдокимов		

Лист	Масса	Масштаб
Лист 1	-	15
Лист 3		

Поз.	Наименование	Артикул	Кол-во	Примечание
1	Профиль C-образный 400мм	ср400	2	
2	Профиль П-образный 400мм	пр400	4	
3	Шпилька М8х1000 EKF	шп8х1000	2	
4	Гайка с фланцем М8 EKF	гф1м8	16	

Имя, № подл. Подп. и дата Взам. инв. №

**EKF-TL-01.01.0001**

Поз.	Наименование	Артикул	Кол-во	Примечание
1	Профиль П-образный 40мм	pp400	1	
2	Профиль П-образный 700мм	pp700	1	
3	Шильда МВх1000 EKF	srp10x1000	1	
4	Гайка с фланцем М8 EKF	gf1m8	8	

**EKF-TL-01.01.0001**      Копировать      Формат А3

Изм. № подл.      Подп. и дата      Взам. инв. №

Изм. № подл.      Подп. и дата      Взам. инв. №

EKF-TL-01.01.0002 (Монтаж к опоре с использованием ленты стальной)

Поз.	Наименование	Артикул	Кол-во	Примечание
1	Консоль усиленная осн.200мм НОЗ EKF	ку200	1	
2	Лента стальная EKF	l-200750	-	Используемая длина зависит от размеров опоры
3	Скрепка для ленты NC20 без зубьев EKF	nc-20	2	

**EKF-TL-01.01.0002**      Копировать      Формат А3

Изм. № подл.      Подп. и дата      Взам. инв. №

Изм. № подл.      Подп. и дата      Взам. инв. №

## EKF-TL-01.01.0003 (Монтаж подвеса для профнастила с гайкой)

1. H – высота подвеса.  
2. B – ширина используемого металлического лотка.

Поз.	Наименование	Артикул	Кол-во	Примечание
1	Профиль С-образный 400мм	CP400	2	
2	Подвес для профнастила с гайкой М8 EKF	КР6120	2	
3	Шпилька М8х1000 EKF	ШРМ8х1000	3	
4	Шпилька М10х1000 EKF	ШРМ10х1000	1	
5	Гайка с фланцем М8 EKF	ГФМ8	10	
6	Гайка с фланцем М10 EKF	ГФМ10	4	

Изм.	Лист	№ док-м.	Подп.	Дата
Разраб.		Безымянный		
Проб.		Ким		
Т. контр.				
Н. контр.		Евдокимов		
Утв.				

Лит. Масса Масштаб  
Лист 1 - 15  
Лист 1

Копирайт © EKF Формат А3

## EKF-TL-01.01.0004 (Монтаж к балке с использованием струбцины монтажной М10)

1. H – высота подвеса.  
2. B – ширина используемого металлического лотка.

Поз.	Наименование	Артикул	Кол-во	Примечание
1	Профиль С-образный 400мм	CP400	2	
2	Струбцина монтажная М10 EKF	SM10	2	
3	Шпилька М10х1000 EKF	ШРМ10х1000	2	
4	Гайка с фланцем М10 EKF	ГФМ10	12	

Изм.	Лист	№ док-м.	Подп.	Дата
Разраб.		Безымянный		
Проб.		Ким		
Т. контр.				
Н. контр.		Евдокимов		
Утв.				

Лит. Масса Масштаб  
Лист 1 - 15  
Лист 2

Копирайт © EKF Формат А3

**EKF-TL-0101.0004**

Копировать

Формат А3

Изм.	Лист	№ докум.	Подп.	Дата
	2			

Поз.	Наименование	Артикул	Кол-во	Примечание
1	С-Омега профиль 200 EKF	OMPC200	1	
2	Стрэдидина монтажная M10 EKF	SM10	1	
3	Шильда M10x1000 EKF	srpm10x1000	1	
4	Гайка с фланцем M10 EKF	gflm10	4	

Изм. № подл.	Подп. и дата	Взам. инв. №

EKF-TL-01.02.0001 (Монтаж к полу STRUT-консоли)

**EKF-TL-0102.0001**

Копировать

Формат А3

1. H – высота консоли.

Изм.	Лист	№ докум.	Подп.	Дата
	15			

Изм. № подл.	Подп. и дата	Взам. инв. №

Поз.	Наименование	Артикул	Кол-во	Примечание
1	STRUT-консоль 4-хх1мм EKF осн. 550мм EKF	stk4-1x-155	2	
2	Профиль П-образный 400мм EKF	pp400	1	
3	Болт анкерный с гайкой M8x85 EKF	abpm8x85	4	
4	Болт шестигранный M8x30 EKF	bbpm8x30	2	
5	Шайба плоская M8 EKF	shp18	2	
6	STRUT-гайка M8 EKF	stgm8	2	

**EKF-TL-0102.0001**  
 Копирайтер  
 Формат А3

B (1:2)  
Г (1:2)

Поз.	Наименование	Артикул	Кол-во	Примечание
1	STRUT-консоль 4х4х1мм ЕКФ, осн. 550мм ЕКФ	stk4.14.155	2	
2	Профиль П-образный 400мм ЕКФ	pp400	2	
3	Болт анкерный с гайкой М8х85 ЕКФ	abdт8х85	4	
4	Болт шестигранный М8х30 ЕКФ	bdгт8х30	4	
5	Шайба плоская М8 ЕКФ	спл8	4	
6	STRUT-гайка М8 ЕКФ	stгМ8	4	

Изм. № подл.	Взам. инв. №	Подп. и дата	Изм. № подл.	Взам. инв. №	Подп. и дата

**EKF-TL-01.02.0002 (Монтаж к полу STRUT-стойки)**

**EKF-TL-0102.0002**  
 Копирайтер  
 Формат А3

A (1:2.5)  
Б (1:2)

1. Н – высота консоли.  
2. В – ширина используемого металлического лотка.

Поз.	Наименование	Артикул	Кол-во	Примечание
1	STRUT-стойка 4х4х1мм ЕКФ, осн. 600 мм ЕКФ	st4.14.160	2	
2	STRUT-консоль 4х4х1мм ЕКФ, осн. 250 мм ЕКФ	stk4.14.125	2	
3	Болт анкерный с гайкой М8х85 ЕКФ	abdт8х85	8	
4	Болт шестигранный М10х30 ЕКФ	bdгт10х30	4	
5	Шайба плоская М10 ЕКФ	спл10	4	
6	STRUT-гайка М10 ЕКФ	stгМ10	4	

Изм. № подл.	Взам. инв. №	Подп. и дата	Изм. № подл.	Взам. инв. №	Подп. и дата

EKF-TL-01.02.0002

B (1 : 2.5)

Г (1 : 2)

EKF-TL-01.02.0002

Поз.	Наименование	Артикул	Кол-во	Примечание
1	STRUT-стойка 4х4,1мм EKF, оск. 600 мм EKF	sf64-14160	2	
2	STRUT-консоль 4х4,1мм EKF, оск. 250 мм EKF	sfk4-14125	4	
3	Болт анкерный с гайкой М8х85 EKF	abd8x85	8	
4	Болт шестигранный М8х30 EKF	bsgrt10x30	8	
5	Шайба плоская М10 EKF	sp110	8	
6	STRUT-гайка М10 EKF	sggrt10	8	

Изм. № подл.	№ докум.	Подп.	Дата	Лист	2
				<b>EKF-TL-01.02.0002</b>	
				Копировать	
				Формат А3	

## EKF-TL-01.02.0003 (Монтаж к полу кронштейна потолочного двойного 400 мм)

EKF-TL-01.02.0003

A (1 : 2)

EKF-TL-01.02.0003

1. H – высота подвеса.  
2. B – ширина используемого металлического лотка.

Поз.	Наименование	Артикул	Кол-во	Примечание
1	Кронштейн потолочный двойной 400мм НОЗ EKF	kr2400	1	
2	Кронштейн монтажный 200мм EKF	km200	2	
3	Болт анкерный с гайкой М8х85 EKF	abd8x85	6	
4	Болт шестигранный М8х70 EKF	bsgrt8x70	4	
5	Гайка с фланцем М8 EKF	gf1m8	4	

Изм. № подл.	№ докум.	Подп.	Дата	Лист	2
				<b>EKF-TL-01.02.0003</b>	
				Копировать	
				Формат А3	





## EKF-TL-01.02.0006 (Монтаж к полу кронштейна потолочного одинарного 600 мм)

1. H – высота подвеса.  
2. B – ширина используемого металлического лотка.

Поз.	Наименование	Артикул	Кол-во	Примечание
1	Кронштейн потолочный одинарный 600мм НОЗ EKF	крас00	1	
2	Кронштейн монтажный 200мм EKF	кп200	2	
3	Болт анкерный с гайкой М8х85 EKF	адпм8х85	4	
4	Болт шестигранный М8х70 EKF	б6гпм8х70	4	
5	Гайка с фланцем М8 EKF	гфлм8	4	

Изм.	Лист	№ док.м.	Подп.	Дата	Лит.	Масса	Масштаб
Разработ.	Безымянный					-	15
Проб.	Ким				Лист 1		
Т. контр.					Лист 1		
Н. контр.	Евланов						
Утв.							

Имя, № подл. / Взам. инв. № / Подп. и дата / Имя, № подл. / Взам. инв. №

## EKF-TL-01.02.0007 (Монтаж к потолку STRUT-подвеса одинарного 120 x120 мм)

1. H – высота подвеса.  
2. B – ширина используемого металлического лотка.

Поз.	Наименование	Артикул	Кол-во	Примечание
1	STRUT-подвес одинарный 120x120мм EKF	стр0	1	
2	STRUT-профиль 4,1x4,1x2,5x1000 EKF	стр4-1x11	1	
3	Болт анкерный с гайкой М8х85 EKF	адпм8х85	4	
4	Болт шестигранный М8х70 EKF	б6гпм8х70	2	
5	Болт шестигранный М10х30 EKF	б6гпм10х30	6	
6	Шайба плоская М8 EKF	шпм8	2	
7	Шайба плоская М10 EKF	шпм10	6	
8	Гайка с фланцем М8 EKF	гфлм8	2	
9	STRUT-гайка М10 EKF	стгм10	6	

Изм.	Лист	№ док.м.	Подп.	Дата	Лит.	Масса	Масштаб
Разработ.	Безымянный					-	15
Проб.	Ким				Лист 1		
Т. контр.					Лист 1		
Н. контр.	Евланов						
Утв.							

Имя, № подл. / Взам. инв. № / Подп. и дата / Имя, № подл. / Взам. инв. №

## EKF-TL-01.02.0008 (Монтаж к потолку STRUT-стойки 41 x 41 мм)

1. H – высота подвеса.  
2. B – ширина используемого металлического лотка.

Поз.	Наименование	Артикул	Кол-во	Примечание
1	STRUT-стойка 41x41 мм EKF, осн.4.00мм EKF	stsc41410	1	
2	STRUT-консоль 41x41 мм EKF, осн. 250 мм EKF	stkc414125	1	
3	Болт анкерный с гайкой М8x85 EKF	abdт8x85	4	
4	Болт шестигранный М10x30 EKF	ббгт10x30	2	
5	Шайба плоская М10 EKF	stpl10	2	
6	STRUT-гайка М10 EKF	stgn10	2	

Изм.	№ подл.	Исполн.	Дата	Лист	Масштаб
				1	1:4
				2	

Имя Лист № док. Подл. Дата  
 Разраб. Безымянный  
 Проек. КИМ  
 Т. констр.  
 И. констр. Е.Болотов  
 Умб.

Копирайтер  
 EKF  
 Формат А3

Имя Лист № док. Подл. Дата  
 EKF-TL-01.02.0008  
 Формат А3

## EKF-TL-01.02.0009 (Монтаж к потолку держателя потолочного)

1. H – высота подвеса.  
2. B – ширина используемого металлического лопка.

Лист	Масса	Масштаб
Лист 1	-	15
Лист 2	-	-

**EKF-TL-01.02.0009**  
Монтаж к потолку держателя потолочного

Изм.	Лист	№ докум.	Подп.	Дата
Разработ.		Безымянный		
Проект.		Ким		
Т. констр.				
Н. констр.				
Утв.		Ефланов		

Поз.	Наименование	Артикул	Кол-во	Примечание
1	Держатель потолочный EKF	ар6070	1	
2	Лопок перф. 50x200x3000-0,8мм EKF	L5020001	1	
3	Болт анкерный с гайкой М8x85 EKF	адгтм8x85	4	
4	Шпилька М8x1000 EKF	спртм8x1000	1	
5	Гайка с фланцем М8 EKF	гфлм8	4	

Изм. № подл. \_\_\_\_\_  
Подп. и дата \_\_\_\_\_  
Взам. инв. № \_\_\_\_\_

**EKF-TL-01.02.0009**

Поз.	Наименование	Артикул	Кол-во	Примечание
1	Держатель потолочный EKF	ар6070	1	
2	Подвес L-образный 100мм EKF	рс100	1	
3	Болт шестигранный М8x30 EKF	б6гтм8x30	1	
4	Шпилька М8x1000 EKF	спртм8x1000	1	
5	Гайка с фланцем М8 EKF	гфлм8	4	
6	Шайба плоская М8 EKF	шплм8	1	
7	Анкер латунный забойный М8 EKF	алзм8	1	

Изм. № подл. \_\_\_\_\_  
Подп. и дата \_\_\_\_\_  
Взам. инв. № \_\_\_\_\_



## EKF-TL-01.02.0012 (Монтаж к потолку кронштейна потолочного одинарного 115 мм)

**EKF-TL-01.02.0012**

1.  $H$  – высота подвеса.  
2.  $B$  – ширина используемого металлического лотка.

Поз.	Наименование	Артикул	Кол-во	Примечание
1	Кронштейн потолочный одинарный 115мм HDZ EKF	Kp115	1	
2	Профиль П-образный 1000мм EKF	pp1000	1	
3	Кронштейн зажимный осн.200мм EKF	Kz200	3	
4	Болт анкерный с гайкой М8х85 EKF	abdт8х85	4	
5	Болт шестигранный М8х70 EKF	б6гт8х70	3	
6	Гайка с фланцем М8 EKF	gfлт8	3	

**EKF-TL-01.02.0012**  
Монтаж к потолку кронштейна потолочного одинарного 115мм

Изм.	Лист	№ док.им.	Подп.	Дата	Масса	Масштаб
		Безымянный			-	15
		Ким				
		Т. констр.				
		Н. констр.				
		Утв.				

Изм. № подл. Подп. и дата  
Взам. инв. №

**EKF-TL-01.02.0012**

Поз.	Наименование	Артикул	Кол-во	Примечание
1	Кронштейн потолочный одинарный 115мм HDZ EKF	Kp115	1	
2	Профиль П-образный 1000мм EKF	pp1000	1	
3	Кронштейн монтажный 200мм EKF	кп200	3	
4	Болт анкерный с гайкой М8х85 EKF	abdт8х85	4	
5	Болт шестигранный М8х70 EKF	б6гт8х70	9	
6	Гайка с фланцем М8 EKF	gfлт8	9	

**EKF-TL-01.02.0012**

Изм.	Лист	№ док.им.	Подп.	Дата	Масса	Масштаб
		Безымянный			-	15
		Ким				
		Т. констр.				
		Н. констр.				
		Утв.				

Изм. № подл. Подп. и дата  
Взам. инв. №







## EKF-TL-01.02.0017 (Монтаж к потолку Омега-профиля на шпильке М8)

**EKF-TL-01.02.0017**

1. H – высота подвеса.  
2. B – ширина используемого металлического лотка.

Изм.	Лист	№ док.м.	Подп.	Дата	Лист	Масса	Масштаб
Разработ.	Безымянный				1	-	15
Проб.	Ким				1		
Т. контрол.					1		
Н. контрол.	Ефланов				1		
Утв.					1		

Наименование	Артикул	Кол-во	Примечание
1 Омега-профиль 200 EKF	OMP200	2	
2 Шпилька М8х1000 EKF	shp8x1000	2	
3 Анкер латунный заливной М8 EKF	alztm8	2	
4 Гайка с фланцем М8 EKF	gntm8	8	

## EKF-TL-01.02.0018 (Монтаж к потолку С-Омега профиля)

**EKF-TL-01.02.0018**

1. H – высота подвеса.  
2. B – ширина используемого металлического лотка.

Изм.	Лист	№ док.м.	Подп.	Дата	Лист	Масса	Масштаб
Разработ.	Безымянный				1	-	1:2.5
Проб.	Ким				2		
Т. контрол.					2		
Н. контрол.	Ефланов				2		
Утв.					2		

Наименование	Артикул	Кол-во	Примечание
1 С-Омега профиль 200 EKF	OMPS200	1	
2 Анкер латунный заливной М8 EKF	alztm8	1	
3 Болт шестигранный М8х50 EKF	bs6tm8x50	1	
4 Шайба плоская М8 EKF	shp8	1	

## EKF-TL-01.02.0019 (Монтаж к потолку подвеса С-образного)

1. H – высота подвеса.  
2. B – ширина используемого металлического лотка.

Изм.	Лист	№ докум.	Подп.	Дата	Лит.	Масса	Масштаб
Разработ.	Безымянный						1:2.5
Проб.	Ким						Лист 1
Т. контр.							Лист 1
Н. контр.							
Утв.	Ефланов						

Поз.	Наименование	Артикул	Кол-во	Примечание
1	Подвес С-образный 200мм EKF	pc200	1	
2	Анкер латунный задиной М8 EKF	alzm8	1	
3	Болт шестигранный М8х30 EKF	б6ртм8х30	1	
4	Шайба плоская М8 EKF	шплм8	1	

Изм. № подл. Подп. и дата Взам. инв. №

Копирайт

ЕФЛАНОВ

Формат А3

**EKF-TL-01.02.0019**

Монтаж к потолку подвеса С-образного

## EKF-TL-01.02.0020 (Монтаж к потолку скобы верхней на шпильке М8)

1. H – высота подвеса.  
2. B – ширина используемого металлического лотка.

Изм.	Лист	№ докум.	Подп.	Дата	Лит.	Масса	Масштаб
Разработ.	Безымянный						1:4
Проб.	Ким						Лист 1
Т. контр.							Лист 2
Н. контр.							
Утв.	Ефланов						

Поз.	Наименование	Артикул	Кол-во	Примечание
1	Лоток перф. 50х100х3000-0,7мм EKF	l5010001	1	
2	Скоба подвеса верхняя 100мм EKF	pv100	1	
3	Шпилька М8х1000 EKF	шплт8х1000	1	
4	Анкер латунный задиной М8 EKF	alzm8	1	
5	Гайка с фланцем М8 EKF	гфлм8	2	
6	Компл. свая 6х10 (винт М6 - гайка) EKF	кпмтх10	4	

Изм. № подл. Подп. и дата Взам. инв. №

Копирайт

ЕФЛАНОВ

Формат А3

**EKF-TL-01.02.0020**

Монтаж к потолку скобы верхней на шпильке М8

## EKF-TL-01.02.0021 (Монтаж к потолку скобы нижней на шпильке М8)

**А (1 : 2)**

**Б (1 : 2)**

1. *H* – высота подвеса.  
2. *B* – ширина используемого металлического лотка.

Изм.	Лист	№ докум.	Подп.	Дата
Разработ.	Лист	Безымянный		
Проект.	Лист	Ким		
Т. контрол.	Лист			
Н. контрол.	Лист			
Утв.	Лист	Ефланов		

Наименование	Артикул	Кол-во	Примечание
1 Скоба подвеса нижняя 200мм EKF	pp200	2	
2 Шпилька М8х1000 EKF	shp8x1000	2	
3 Анкер лопатный эпоксидный М8 EKF	al2m8	2	
4 Гайка с фланцем М8 EKF	gflm8	8	

Изм.	Лист	№ докум.	Подп.	Дата
Разработ.	Лист	Безымянный		
Проект.	Лист	Ким		
Т. контрол.	Лист			
Н. контрол.	Лист			
Утв.	Лист	Ефланов		

Лист	Масса	Масштаб
Лист 1	-	15

**EKF-TL-01.02.0021**

Монтаж к потолку скобы нижней на шпильках М8

Копирайт

**EKF**

Формат А3

## EKF-TL-01.02.0022 (Монтаж к потолку скобы потолочной)

**А (1 : 2.5)**

**Б (1 : 2.5)**

1. *B* – ширина используемого металлического лотка.

Изм.	Лист	№ докум.	Подп.	Дата
Разработ.	Лист	Безымянный		
Проект.	Лист	Ким		
Т. контрол.	Лист			
Н. контрол.	Лист			
Утв.	Лист	Ефланов		

Наименование	Артикул	Кол-во	Примечание
1 Скоба потолочная EKF	pp1000	1	
2 Профиль П-образный 1000мм EKF	pp1000	1	
3 Кронштейн монтажный 200мм EKF	km200	3	
4 Болт анкерный с гайкой М8х85 EKF	abrt8x85	2	
5 Болт шестигранный М8х70 EKF	bsgt8x70	8	
6 Гайка с фланцем М8 EKF	gflm8	8	
7 Шайба плоская М8 EKF	shp18	8	

Изм.	Лист	№ докум.	Подп.	Дата
Разработ.	Лист	Безымянный		
Проект.	Лист	Ким		
Т. контрол.	Лист			
Н. контрол.	Лист			
Утв.	Лист	Ефланов		

Лист	Масса	Масштаб
Лист 1	-	15

**EKF-TL-01.02.0022**

Монтаж к потолку скобы потолочной

Копирайт

**EKF**

Формат А3

## EKF-TL-01.03.0001 (Монтаж к стене STRUT-консоли)

1. В – ширина используемого металлического лотка.

**EKF-TL-01.03.0001**

Монтаж к стене STRUT-консоли

Изм.	Лист	№ док.м.	Подп.	Дата	Лит.	Масса	Масштаб
Разработ.	Безымянный					-	1:4
Проб.	Ким						Лист 1
Т. контр.							Лист 1
Н. контр.	Ефланов						
Утв.							

Поз.	Наименование	Артикул	Кол-во	Примечание
1	STRUT-консоль 4x4x1мм EKF, осн. 250 мм EKF	stK4.14.125	1	
2	Болт анкерный с гайкой М8x85 EKF	аддтМ8x85	2	

## EKF-TL-01.03.0002 (Монтаж к стене STRUT-профиля)

1. L – длина профиля.  
2. B – ширина используемого металлического лотка.

**EKF-TL-01.03.0002**

Монтаж к стене STRUT-профиля

Изм.	Лист	№ док.м.	Подп.	Дата	Лит.	Масса	Масштаб
Разработ.	Безымянный					-	1:5
Проб.	Ким						Лист 1
Т. контр.							Лист 2
Н. контр.	Ефланов						
Утв.							

Поз.	Наименование	Артикул	Кол-во	Примечание
1	STRUT-профиль 4x4x2.5x1000 EKF	стр4.14.11	1	
2	STRUT-консоль 4x4x1мм EKF, осн. 250 мм EKF	stK4.14.125	3	
3	Болт анкерный с гайкой М8x85 EKF	аддтМ8x85	3	
4	Болт шестигранный М10x30 EKF	ббдтМ10x30	6	
5	Шайба плоская М10 EKF	шп10	6	
6	STRUT-гайка М10 EKF	стгМ10	6	



## EKF-TL-01.03.0004 (Монтаж к стене кронштейна настенного)

1. В – ширина используемого металлического лопка.

Изм.	Лист	№ док-м.	Подп.	Дата	Лит.	Масса	Масштаб
Разработ.	Безымянный					-	1:25
Проб.	Ким						Лист 1
Т. контрол.							Лист 1
Н. контрол.							
Утв.	Евланов						

Поз.	Наименование	Артикул	Кол-во	Примечание
1	Кронштейн настенный осн.200мм EKF	кп200	1	
2	Болт анкерный с гайкой М8х85 EKF	адп8х85	2	

Изм.	Лист	№ док-м.	Подп.	Дата	Лит.	Масса	Масштаб
Разработ.	Безымянный					-	1:25
Проб.	Ким						Лист 1
Т. контрол.							Лист 1
Н. контрол.							
Утв.	Евланов						

Копировать

Формат А3

**EKF**

## EKF-TL-01.03.0005 (Монтаж к стене кронштейна стенового)

1. В – ширина используемого металлического лопка.

Изм.	Лист	№ док-м.	Подп.	Дата	Лит.	Масса	Масштаб
Разработ.	Безымянный					-	1:4
Проб.	Ким						Лист 1
Т. контрол.							Лист 1
Н. контрол.							
Утв.	Евланов						

Поз.	Наименование	Артикул	Кол-во	Примечание
1	Лоток перф. 50х200х3000-0,8мм EKF	LS020001	1	
2	Кронштейн стеновой EKF	кс9050	2	
3	Болт анкерный с гайкой М8х85 EKF	адп8х85	2	
4	Компл. след. 6х10 (Виты М6 +гайка) EKF	мдт6х10	4	

Изм.	Лист	№ док-м.	Подп.	Дата	Лит.	Масса	Масштаб
Разработ.	Безымянный					-	1:4
Проб.	Ким						Лист 1
Т. контрол.							Лист 1
Н. контрол.							
Утв.	Евланов						

Копировать

Формат А3

**EKF**

## EKF-TL-01.03.0006 (Монтаж к стене П-образного профиля)

1. В – ширина используемого металлического лопка.

Лист	Изм.	Лист	№ докум.	Подп.	Дата	Лист	Масса	Масштаб
1	1	1	Безымянный			1	-	15
2	1	4	Ким			4		
3	1	3	Ким			3		
4	1	8	Ким			8		
5	1	8	Ким			8		

Лист	Изм.	Лист	№ докум.	Подп.	Дата	Лист	Масса	Масштаб
1	1	1	Безымянный			1	-	15
2	1	4	Ким			4		
3	1	3	Ким			3		
4	1	8	Ким			8		
5	1	8	Ким			8		

## EKF-TL-01.03.0007 (Монтаж к стене L-омега профиля)

1. В – ширина используемого металлического лопка.

Лист	Изм.	Лист	№ докум.	Подп.	Дата	Лист	Масса	Масштаб
1	1	1	Безымянный			1	-	125
2	1	2	Ким			2		
3	1	2	Ким			2		
4	1	2	Ким			2		

Лист	Изм.	Лист	№ докум.	Подп.	Дата	Лист	Масса	Масштаб
1	1	1	Безымянный			1	-	125
2	1	2	Ким			2		
3	1	2	Ким			2		
4	1	2	Ким			2		

## EKF-TL-01.03.0008 (Монтаж к стене скобы подвеса нижней)

Поз.	Наименование	Артикул	Кол-во	Примечание
1	Лоток перф. 50x200x3000-0,8мм EKF	L5020001	1	
2	Скоба подвеса нижняя 200мм EKF	pk200	1	
3	Болт анкерный с гайкой М8x85 EKF	abdt8x85	2	
4	Компл. свед. Бx10 (Виты М6 +гайка) EKF	мдт6x10	4	

**EKF-TL-01.03.0008**

Изм.	Лист	№ док.	Подп.	Дата	Лист	Масса	Масштаб
Разраб.	Безымянный					-	1:4
Проб.	Ким				Лист 1		
Т. контр.					Лист 1		
Н. контр.	Ефланов						
Утв.							

Монтаж к стене  
скобы подвеса нижней

EKF  
Формат А3  
Копирайт

## EKF-TL-01.03.0009 (Монтаж к стене стойки кабельной)

Поз.	Наименование	Артикул	Кол-во	Примечание
1	Лотка кабельная 200мм EKF	pk200	1	
2	Стойка кабельная 400мм EKF	sk400	1	
3	Скоба кабельная EKF	sk4529	2	
4	Болт анкерный с гайкой М8*85 EKF	abdt8x85	4	

**EKF-TL-01.03.0009**

Изм.	Лист	№ док.	Подп.	Дата	Лист	Масса	Масштаб
Разраб.	Безымянный					-	1:4
Проб.	Ким				Лист 1		
Т. контр.					Лист 1		
Н. контр.	Ефланов						
Утв.							

Монтаж к стене  
стойки кабельной

EKF  
Формат А3  
Копирайт



EKF-TL-01.04.0001 (Монтаж листового лотка T-Line к L-Омега профилю)

Поз.	Наименование	Артикул	Кол-во	Примечание
1	Лоток перф. 50x200x3000-0,8мм EKF	L5020001	1	
2	L-Омега профиль 200 EKF	0PFL200	1	
3	Винт М6x12 EKF	вт6x12	2	
4	Гайка с фланцем М6 EKF	gf1m6	2	

Изм.	Лист	№ док-м.	Подп.	Дата	<p><b>EKF-TL-01.04.0001</b></p> <p>Монтаж листового лотка T-Line к L-Омега профилю</p> <p>Копировать</p> <p>Формат А3</p>
Разраб.	Лист	Безымянный			
Проб.	Лист	Ким			
И. контр.	Лист	Т. кондр.			
Утв.		Е.Плещин			<p><b>EKF</b></p>

EKF-TL-01.04.0002 (Монтаж листового лотка T-Line к STRUT- консоли)

Поз.	Наименование	Артикул	Кол-во	Примечание
1	Лоток перф. 50x200x3000-0,8мм EKF	L5020001	1	
2	STRUT-консоль 4-йх1мм EKF, осн.250мм EKF	st44.125	1	
3	Винт М6x12 EKF	вт6x12	2	
4	Гайка с фланцем М6 EKF	gf1m6	2	

Изм.	Лист	№ док-м.	Подп.	Дата	<p><b>EKF-TL-01.04.0002</b></p> <p>Монтаж листового лотка T-Line к STRUT-консоли</p> <p>Копировать</p> <p>Формат А3</p>
Разраб.	Лист	Безымянный			
Проб.	Лист	Ким			
И. контр.	Лист	Т. кондр.			
Утв.		Е.Плещин			<p><b>EKF</b></p>

EKF-TL-01.04.0003 (Монтаж листового лотка T-Line к консоли усиленной)

**EKF-TL-01.04.0003**

Поз.	Наименование	Артикул	Кол-во	Примечание
1	Лоток перф. 50x200x3000-0,8мм EKF	L5020001	1	
2	Консоль усиленная ось 200мм HDZ EKF	KU200	1	
3	Винт М6x12 EKF	вт6x12	2	
4	Гайка с фланцем М6 EKF	gf1тв	2	

Изм. № подл.	Подп. и дата	Взам. инв. №

Изм. № подл.	Подп.	Дата	№ докум. Безымянный	Ким	Т. констр.	Н. констр. Утв.	Е.Иванов

Лист	Масса	Масштаб
1/1	-	1:2

**EKF-TL-01.04.0003**  
**Монтаж листового лотка T-Line к консоли усиленной**

Копировать

Формат А3

EKF-TL-01.04.0004 (Монтаж листового лотка T-Line к кронштейну замковому)

**EKF-TL-01.04.0004**

Поз.	Наименование	Артикул	Кол-во	Примечание
1	Лоток перф. 50x200x3000-0,8мм EKF	L5020001	1	
2	Кронштейн замковый ось 200мм EKF	KZ200	1	
3	Профиль П-образный 1000мм EKF	pp1000	1	
4	Винт М6x12 EKF	вт6x12	2	
5	Гайка с фланцем М6 EKF	gf1тв	2	

Изм. № подл.	Подп. и дата	Взам. инв. №

Изм. № подл.	Подп.	Дата	№ докум. Безымянный	Ким	Т. констр.	Н. констр. Утв.	Е.Иванов

Лист	Масса	Масштаб
1/1	-	1:2

**EKF-TL-01.04.0004**  
**Монтаж листового лотка T-Line к кронштейну замковому**

Копировать

Формат А3

EKF-TL-01.04.0005 (Монтаж листового лотка T-Line к кронштейну монтажному)

**EKF-TL-01.04.0005**

Изм.	Лист	№ докум.	Подп.	Дата	Лист	Масса	Масштаб
Разработ	Лист	Безымянный			1	-	12
Проб.	Ким				Лист 1		
Т. констр.					Лист 1		
Н. констр.	Ефланов						
Утв.							

**EKF-TL-01.04.0005**  
Монтаж листового лотка T-Line к кронштейну монтажному

Поз.	Наименование	Артикул	Кол-во	Примечание
1	Лоток перф. 50x200x3000-0,8мм EKF	L5020001	1	
2	Кронштейн монтажный 200мм EKF	kp200	1	
3	Профиль П-образный 1000мм EKF	pp1000	1	
4	Винт М6x12 EKF	вт6x12	2	
5	Гайка с фланцем М6 EKF	gf1m6	2	

Имб. № подл. Подп. и дата Взам. инв. №

EKF-TL-01.04.0006 (Монтаж листового лотка T-Line к кронштейну настенному)

**EKF-TL-01.04.0006**

Изм.	Лист	№ докум.	Подп.	Дата	Лист	Масса	Масштаб
Разработ	Лист	Безымянный			1	-	12
Проб.	Ким				Лист 1		
Т. констр.					Лист 1		
Н. констр.	Ефланов						
Утв.							

**EKF-TL-01.04.0006**  
Монтаж листового лотка T-Line к кронштейну настенному

Поз.	Наименование	Артикул	Кол-во	Примечание
1	Лоток перф. 50x200x3000-0,8мм EKF	L5020001	1	
2	Кронштейн настенный осн.200мм EKF	kp200	1	
3	Винт М6x12 EKF	вт6x12	2	
4	Гайка с фланцем М6 EKF	gf1m6	2	

Имб. № подл. Подп. и дата Взам. инв. №

EKF-TL-01.04.0007 (Монтаж листового лотка T-Line к кронштейну стеновому)

**EKF-TL-01.04.0007**

Изм.	Лист	№ док-к	Подп.	Дата	Лист	Масштаб
Разработ.	Безымянный				1	1:2.5
Проб.	Ким				1	
Т. контр.						
Н. контр.	Ефланов					
Утв.						

Изм.	Лист	№ док-к	Подп.	Дата	Лист	Масштаб
Разработ.	Безымянный				1	1:2.5
Проб.	Ким				1	
Т. контр.						
Н. контр.	Ефланов					
Утв.						

Наименование	Артикул	Кол-во	Примечание
1 Лоток перф. 50x200x3000-0,8мм EKF	L5020001	1	
2 Кронштейн стеновой EKF	ks9050	2	
3 Винт М6x12 EKF	вт6x12	4	
4 Гайка с фланцем М6 EKF	gf1т6	4	

Изм. № подл. Подп. и дата Взам. инв. №

Копировать

Формат А3

EKF-TL-01.04.0008 (Монтаж листового лотка T-Line к Омега-профилю)

**EKF-TL-01.04.0008**

Изм.	Лист	№ док-к	Подп.	Дата	Лист	Масштаб
Разработ.	Безымянный				1	1:2
Проб.	Ким				1	
Т. контр.						
Н. контр.	Ефланов					
Утв.						

Изм.	Лист	№ док-к	Подп.	Дата	Лист	Масштаб
Разработ.	Безымянный				1	1:2
Проб.	Ким				1	
Т. контр.						
Н. контр.	Ефланов					
Утв.						

Наименование	Артикул	Кол-во	Примечание
1 Лоток перф. 50x200x3000-0,8мм EKF	L5020001	1	
2 Омега-профиль 200 EKF	OMP200	1	
3 Винт М6x12 EKF	вт6x12	2	
4 Гайка с фланцем М6 EKF	gf1т6	2	

Изм. № подл. Подп. и дата Взам. инв. №

Копировать

Формат А3

EKF-TL-01.04.0009 (Монтаж листового лотка T-Line к подвесу С-образному)

Поз.	Наименование	Артикул	Кол-во	Примечание
1	Лоток перф. 50x200x3000-0,8мм EKF	L5020001	1	
2	Подвес С-образный 200мм EKF	pc200	1	
3	Винт М6x12 EKF	вт6x12	1	
4	Гайка с фланцем М6 EKF	gf1m6	1	

Изм.	Лист	№ док-м.	Подп.	Дата
Разраб.	Безымянный			
Проб.	Ким			
Т. контр.				
Н. контр.	Ефланов			
Утв.				

**EKF-TL-01.04.0009**  
Монтаж листового лотка T-Line к подвесу С-образному

**EKF** Формат А3  
Копировать

EKF-TL-01.04.0010 (Монтаж листового лотка T-Line к полке кабельной)

Поз.	Наименование	Артикул	Кол-во	Примечание
1	Лоток перф. 50x200x3000-0,8мм EKF	L5020001	1	
2	Стойка кабельная 400мм EKF	sk400	1	
3	Полка кабельная 200мм EKF	pk200	1	
4	Винт М6x12 EKF	вт6x12	2	
5	Гайка с фланцем М6 EKF	gf1m6	2	

Изм.	Лист	№ док-м.	Подп.	Дата
Разраб.	Безымянный			
Проб.	Ким			
Т. контр.				
Н. контр.	Ефланов			
Утв.				

**EKF-TL-01.04.0010**  
Монтаж листового лотка T-Line к полке кабельной

**EKF** Формат А3  
Копировать

EKF-TL-01.04.0011 (Монтаж листового лотка T-Line к профилю С-образному)

**EKF-TL-01.04.0011**

Изм.	Лист	№ докум.	Подп.	Дата	Лист	Масштаб
Разработ.	Лист	Безымянный			1	12
Проб.	Ким					
Т. контр.						
Н. контр.						
Утв.	Евдокимов					

Наименование	Артикул	Кол-во	Примечание
1 Лоток перф. 50x200x3000-0,8мм EKF	L5020001	1	
2 Профиль С-образный 400мм	ср400	1	
3 Винт М6x12 EKF	вт6x12	2	
4 Гайка с фланцем М6 EKF	gf1тв	2	

Имя, № подл. Подп. и дата Взам. инв. №

**EKF-TL-01.04.0011**  
Монтаж листового лотка T-Line к профилю С-образному

Копировать

**EKF** Формат А3

EKF-TL-01.04.0012 (Монтаж листового лотка T-Line к профилю П-образному)

**EKF-TL-01.04.0012**

Изм.	Лист	№ докум.	Подп.	Дата	Лист	Масштаб
Разработ.	Лист	Безымянный			1	12
Проб.	Ким					
Т. контр.						
Н. контр.						
Утв.	Евдокимов					

Наименование	Артикул	Кол-во	Примечание
1 Лоток перф. 50x200x3000-0,8мм EKF	L5020001	1	
2 Профиль П-образный 400мм	пр400	1	
3 Винт М6x12 EKF	вт6x12	2	
4 Гайка с фланцем М6 EKF	gf1тв	2	

Имя, № подл. Подп. и дата Взам. инв. №

**EKF-TL-01.04.0012**  
Монтаж листового лотка T-Line к профилю П-образному

Копировать

**EKF** Формат А3

EKF-TL-01.04.0013 (Монтаж листового лотка T-Line к скобе подвеса нижней)

**EKF-TL-01.04.0013**

Изм.	Лист	№ докум.	Подп.	Дата	Лист	Масса	Масштаб
Разработ.	Лист	Безымянный			Лист 1	-	12
Проб.	Ким				Лист 1		
Т. контр.							
Н. контр.	Ефланов						
Утв.							

Поз.	Наименование	Артикул	Кол-во	Примечание
1	Лоток перф. 50x200x3000-0,8мм EKF	L5020001	1	
2	Скоба подвеса нижняя 200мм EKF	rlp200	1	
3	Винт М6x12 EKF	ml6x12	2	
4	Гайка с фланцем М6 EKF	gflm6	2	

Изм. № подл. Подп. и дата Взам. инв. №

Копировать

Формат А3

EKF-TL-01.04.0014 (Монтаж листового лотка T-Line к С-Омега профилю)

**EKF-TL-01.04.0014**

Изм.	Лист	№ докум.	Подп.	Дата	Лист	Масса	Масштаб
Разработ.	Лист	Безымянный			Лист 1	-	12
Проб.	Ким				Лист 1		
Т. контр.							
Н. контр.	Ефланов						
Утв.							

Поз.	Наименование	Артикул	Кол-во	Примечание
1	Лоток перф. 50x200x3000-0,8мм EKF	L5020001	1	
2	С-Омега профиль 200 EKF	rlp200	1	
3	Винт М6x12 EKF	ml6x12	2	
4	Гайка с фланцем М6 EKF	gflm6	2	

Изм. № подл. Подп. и дата Взам. инв. №

Копировать

Формат А3

EKF-TL-01.05.0001 (Монтаж листового лотка T-Line к ответвителю крестообразному)

**EKF-TL-01.05.0001**

Поз.	Наименование	Артикул	Кол-во	Примечание
1	Лоток перф. 50x200x3000-0,8мм EKF	L5020001	4	
2	Крышка на лоток осн.200мм EKF	K20010	4	
3	Ответвитель крестообразный 50x200мм EKF	H5020008	1	
4	Компл. свая 6x10 (Винт М6 -гайка) EKF	ит6x10	8	
5	Винт М6x10 EKF	ит6x10	8	
6	Гайка шестигранная М6 EKF	g1т6	8	

Изм.	Лист	№ док.м.	Подп.	Дата
Разраб.	Лист	Безымянный		
Проб.	Лист	Ким		
Т. контр.	Лист			
И. контр.	Лист	Ефланов		
Утв.	Лист			

Копирайт

Формат А3

**EKF-TL-01.05.0001**

Монтаж листового лотка T-Line к ответвителю крестообразному

Лист	Масса	Масштаб
Лист 1	-	1:4
Лист 1		

**EKF**

EKF-TL-01.05.0002 (Монтаж листового лотка T-Line к ответвителю накладному T-образному)

**EKF-TL-01.05.0002**

Поз.	Наименование	Артикул	Кол-во	Примечание
1	Лоток перф. 50x200x3000-0,8мм EKF	L5020001	2	
2	Крышка на лоток осн.200мм EKF	K20010	2	
3	Ответвитель накладной T-образ 50x200мм EKF	H5020008	1	
4	Компл. свая 6x10 (Винт М6 -гайка) EKF	ит6x10	4	
5	Винт М6x10 EKF	ит6x10	2	
6	Гайка шестигранная М6 EKF	g1т6	2	

Изм.	Лист	№ док.м.	Подп.	Дата
Разраб.	Лист	Безымянный		
Проб.	Лист	Ким		
Т. контр.	Лист			
И. контр.	Лист	Ефланов		
Утв.	Лист			

Копирайт

Формат А3

**EKF-TL-01.05.0002**

Монтаж листового лотка T-Line к ответвителю накладному T-образному

Лист	Масса	Масштаб
Лист 1	-	1:4
Лист 1		

**EKF**



EKF-TL-01.05.0003 (Монтаж листового лотка T-Line к T-образному ответвителю)

**EKF-TL-01.05.0003**

Поз.	Наименование	Артикул	Кол-во	Примечание
1	Лоток перф. 50x200x3000-0,8мм EKF	L5020001	3	
2	Крышка на лоток осн.200мм EKF	K20010	3	
3	Ответвитель T-образ. 50x200мм EKF	F5020008	1	
4	Компл. свая 6x10 (винт М6 -гайка) EKF	м6x10	6	
5	Винт М6x10 EKF	м6x10	6	
6	Гайка шестигранная М6 EKF	g1m6	6	

Изм. / Лист	№ док-м	Подп.	Дата	 Формат А3
Разраб.	Безымянный			
Проб.	Ким			
Т. контр.				
И. контр.	Ефланов			
Утв.				

**EKF-TL-01.05.0003**  
Монтаж листового лотка T-Line к T-образному ответвителю

Лист	Масса	Масштаб
Лист 1	-	1:4
Лист 1		

EKF-TL-01.05.0004 (Монтаж листового лотка T-Line к углу горизонтальному 45°)

**EKF-TL-01.05.0004**

Поз.	Наименование	Артикул	Кол-во	Примечание
1	Лоток перф. 50x200x3000-0,8мм EKF	L5020001	2	
2	Крышка на лоток осн.200мм EKF	K20010	2	
3	Угол 45 град. 50x200мм EKF	g4550200	1	
4	Компл. свая 6x10 (винт М6 -гайка) EKF	м6x10	4	
5	Винт М6x10 EKF	м6x10	4	
6	Гайка шестигранная М6 EKF	g1m6	4	

Изм. / Лист	№ док-м	Подп.	Дата	 Формат А3
Разраб.	Безымянный			
Проб.	Ким			
Т. контр.				
И. контр.	Ефланов			
Утв.				

**EKF-TL-01.05.0004**  
Монтаж листового лотка T-Line к углу горизонтальному 45 град.

Лист	Масса	Масштаб
Лист 1	-	1:2,5
Лист 1		

EKF-TL-01.05.0005 (Монтаж листового лотка T-Line к углу горизонтальному 90°)

Поз.	Наименование	Артикул	Кол-во	Примечание
1	Лоток перф. 50x200x3000-0,8мм EKF	L5020001	2	
2	Крышка на лоток осн.200мм EKF	K20010	2	
3	Угол 90 град. гориз. 50x200мм EKF	U9050200	1	
4	Компл. сам. 6x10 (Винт М6 +гайка) EKF	W6x10	4	
5	Винт М6x10 EKF	W6x10	4	
6	Гайка шестигранная М6 EKF	g6m6	4	

Изм.	Лист	№ док.м.	Подп.	Дата
Разраб.	Лист	Безымянный		
Проб.	Лист	Ким		
Т. контр.	Лист			
И. контр.	Лист	Ефланов		
Умб.	Лист			

Лист	Масса	Масштаб
Лист 1	-	1:2.5

Копирайтер

Формат А3

**EKF**

**EKF-TL-01.05.0005**

Монтаж листового лотка T-Line к углу горизонтальному 90 град.

EKF-TL-01.05.0006 (Монтаж листового лотка T-Line к углу 45° вертикальному внешнему)

Поз.	Наименование	Артикул	Кол-во	Примечание
1	Лоток перф. 50x200x3000-0,8мм EKF	L5020001	2	
2	Крышка на лоток осн.200мм EKF	K20010	2	
3	Угол 45 град. верт. внеш. 50x200мм EKF	U4550200	1	
4	Компл. сам. 6x10 (Винт М6 +гайка) EKF	W6x10	4	
5	Винт М6x10 EKF	W6x10	4	
6	Гайка шестигранная М6 EKF	g6m6	4	

Изм.	Лист	№ док.м.	Подп.	Дата
Разраб.	Лист	Безымянный		
Проб.	Лист	Ким		
Т. контр.	Лист			
И. контр.	Лист	Ефланов		
Умб.	Лист			

Лист	Масса	Масштаб
Лист 1	-	1:2.5

Копирайтер

Формат А3

**EKF**

**EKF-TL-01.05.0006**

Монтаж листового лотка T-Line к углу 45 град. вертикальному внешнему

EKF-TL-01.05.0007 (Монтаж листового лотка T-Line к углу 45° вертикальному внутреннему)

Поз.	Наименование	Артикул	Кол-во	Примечание
1	Лоток перф. 50x200x3000-0,8мм EKF	L5020001	2	
2	Крышка на лоток огн.200мм EKF	K20010	2	
3	Угол 45 град. верт. внутр. 50x200мм EKF	U4550200	1	
4	Компл. сам. 6x10 (Винт М6 +гайка) EKF	W6x10	4	
5	Винт М6x10 EKF	W6x10	4	
6	Гайка шестигранная М6 EKF	g61m6	4	

**EKF-TL-01.05.0007**

Монтаж листового лотка T-Line к углу 45 град. вертикальному внутреннему

Изм.	№ док-м.	Подп.	Дата	Лист	Масштаб
Разраб.	Безымянный			1	1:2.5
Проб.	Ким			1	
Т. контр.					
И. контр.					
Умб.					

Евпланов  
Копирайтер  
EKF  
Формат А3

EKF-TL-01.05.0008 (Монтаж листового лотка T-Line к углу 90° вертикальному внешнему)

Поз.	Наименование	Артикул	Кол-во	Примечание
1	Лоток перф. 50x200x3000-0,8мм EKF	L5020001	2	
2	Крышка на лоток огн.200мм EKF	K20010	2	
3	Угол 90 град. верт. внеш. 50x200мм EKF	U9050200	1	
4	Компл. сам. 6x10 (Винт М6 +гайка) EKF	W6x10	4	
5	Винт М6x10 EKF	W6x10	4	
6	Гайка шестигранная М6 EKF	g61m6	4	

**EKF-TL-01.05.0008**

Монтаж листового лотка T-Line к углу на 90 град. вертикальному внешнему

Изм.	№ док-м.	Подп.	Дата	Лист	Масштаб
Разраб.	Безымянный			1	1:2.5
Проб.	Ким			1	
Т. контр.					
И. контр.					
Умб.					

Евпланов  
Копирайтер  
EKF  
Формат А3

EKF-TL-01.05.0009 (Монтаж листового лотка T-Line к углу 90° вертикальному внутреннему)

**EKF-TL-01.05.0009**

Монтаж листового лотка T-Line к углу 90 град вертикальному внутреннему

Изм.	Лист	№ докум.	Подп.	Дата	Лист	Масса	Масштаб
Разраб.		Безымянный			1	-	1:4
Проб.		Ким			1		
Т. контр.					1		
Н. контр.		Евланов			1		
Умб.					1		

Поз.	Наименование	Артикул	Кол-во	Примечание
1	Лоток перф. 50x200x3000-0,8мм EKF	L5020001	2	
2	Крышка на лоток осн.200мм EKF	K20010	2	
3	Угол 90 град. внутр. 50x200мм EKF	V9050200	1	
4	Компл. свед. 6x10 (Винт М6 +гайка) EKF	ит6x10	4	
5	Винт М6x10 EKF	ит6x10	4	
6	Гайка шестигранная М6 EKF	гит6	4	

Изм. № подл. \_\_\_\_\_ Подп. и дата \_\_\_\_\_ Взам. инв. № \_\_\_\_\_

Копировать

Формат А3

EKF-TL-01.05.0010 (Монтаж листовых лотков T-Line встык)

**EKF-TL-01.05.0010**

Монтаж листовых лотков T-Line встык

Изм.	Лист	№ докум.	Подп.	Дата	Лист	Масса	Масштаб
Разраб.		Безымянный			1	-	1:4
Проб.		Ким			1		
Т. контр.					1		
Н. контр.		Евланов			1		
Умб.					1		

Поз.	Наименование	Артикул	Кол-во	Примечание
1	Лоток перф. 50x200x3000-0,8мм EKF	L5020001	4	
2	Крышка на лоток осн.200мм EKF	K20010	4	
3	Накладка на крышку свед. 200мм EKF	пк20010	1	
4	Накладка на осн. свед. 200мм EKF	пс20010	1	
5	Пластина свед. 1x50мм EKF	с5010	2	
6	Компл. свед. 6x10 (Винт М6 +гайка) EKF	ит6x10	6	
7	Винт М5x8 EKF	ит5x8	3	
8	Винт М6x10 EKF	ит6x10	3	
9	Гайка шестигранная М6 EKF	гбгит6	3	

Изм. № подл. \_\_\_\_\_ Подп. и дата \_\_\_\_\_ Взам. инв. № \_\_\_\_\_

Копировать

Формат А3

EKF-TL-01.05.00011 (Монтаж листового лотка T-Line к фланцу соединительному)

**EKF-TL-01.05.00011**

Изм.	Лист	№ докум.	Подп.	Дата	Лист	Масса	Масштаб
Разработ.	Безымянный				1	-	1:2.5
Проб.	Ким				1		
Т. контрол.					2		
Н. контрол.	Ефланов				2		
Утв.					2		

Поз.	Наименование	Артикул	Кол-во	Примечание
1	Лоток перф. 50x200x3000-0,8мм EKF	L50200001	1	
2	Крышка на лоток осн.200мм EKF	K20010	1	
3	Фланец соединительный 50x200мм EKF	F50200	1	
4	Контр. свед. 6x10 (Винт М6 -гайка) EKF	контр6x10	2	
5	Винт М6x10 EKF	винт6x10	2	
6	Гайка шестигранная М6 EKF	g1m6	2	

Имя, № подл. / Подп. и дата / Взам. инв. №

Копировать

Формат А3

EKF-TL-01.05.00012 (Монтаж листового лотка T-Line к шарнирному соединителю)

**EKF-TL-01.05.00012**

Изм.	Лист	№ докум.	Подп.	Дата	Лист	Масса	Масштаб
Разработ.	Безымянный				1	-	1:2.5
Проб.	Ким				1		
Т. контрол.					1		
Н. контрол.	Ефланов				1		
Утв.					1		

Поз.	Наименование	Артикул	Кол-во	Примечание
1	Лоток перф. 50x200x3000-0,8мм EKF	L50200001	2	
2	Пластина шарн. свед. 11-50мм EKF	ос1010	4	
3	Винт М6x12 EKF	винт6x12	12	
4	Гайка шестигранная М6 EKF	g1m6	12	

Имя, № подл. / Подп. и дата / Взам. инв. №

Копировать

Формат А3

EKF-TL-01.05.00013 (Монтаж листового лотка T-Line с перегородкой разделительной)

**EKF-TL-01.05.00013**

Поз.	Наименование	Артикул	Кол-во	Примечание
1	Лоток перф. 50x200x3000-0,8мм EKF	L5020001	1	
2	Перегорodka раздел. h=50мм (1500мм) EKF	p5007	1	
3	Винт М6x12 EKF	wt6x12	3	
4	Гайка шестигранная М6 EKF	gftm6	3	

Изм.	Лист	№ докум.	Подп.	Дата
Разраб.	Лист	Безымянный		
Проб.	Лист	Ким		
Т. контр.	Лист			
Н. контр.	Лист	Ефланов		
Утв.	Лист			

Лит.	Масса	Масштаб
Лист 1	-	1:2.5
Лист 1		

Копирайт © EKF Формат А3

EKF-TL-01.05.00014 (Монтаж листового лотка T-Line с переходником по высоте)

**EKF-TL-01.05.00014**

Поз.	Наименование	Артикул	Кол-во	Примечание
1	Лоток перф. 50x200x3000-0,8мм EKF	L5020001	1	
2	Лоток перф. 80x200x3000-0,8мм EKF	L8020001	1	
3	Крышка на лоток осн.200мм EKF	k20010	2	
4	Переходник по высоте 50x80x200мм EKF	h5080200	1	
5	Пластина осев. h=50мм EKF	s5010	2	
6	Накладка на осн. осев. 200мм EKF	na20010	1	
7	Компл. осев. 6x10 (винт М6 +гайка) EKF	wt6x10	8	
8	Винт М6x10 EKF	wt6x10	2	
9	Винт М5x8 EKF	wt5x8	2	
10	Гайка шестигранная М6 EKF	gftm6	2	

Изм.	Лист	№ докум.	Подп.	Дата
Разраб.	Лист	Безымянный		
Проб.	Лист	Ким		
Т. контр.	Лист			
Н. контр.	Лист	Ефланов		
Утв.	Лист			

Лит.	Масса	Масштаб
Лист 1	-	1:2.5
Лист 1		

Копирайт © EKF Формат А3

EKF-TL-01.05.00015 (Монтаж листового лотка T-Line с переходником по ширине)

Изм.	Лист	№ докум.	Подп.	Дата	Лист	Масса	Масштаб
Разработ.	Лист	Безымянный			1	-	1:2.5
Проб.	Ким				Лист 1		
Т. контр.					Лист 1		
Н. контр.	Ефланов						
Утв.							

**EKF-TL-01.05.00015**

Монтаж листового лотка T-Line с переходником по ширине

Поз.	Наименование	Артикул	Кол-во	Примечание
1	Лоток перф. 50x200x3000-0,8мм EKF	L5020001	1	
2	Лоток перф. 50x300x3000-0,8мм EKF	L5030001	1	
3	Пластина соедин. П-50мм EKF	c5010	1	
4	Переходник по ширине 50x100мм EKF	w5010010	1	
5	Компл. соедин. 6x10 ПВинт М6 -гайка EKF	м6т6х10	6	

Изм. № подл. Подп. и дата Взам. инв. №

Копирайтер

Формат А3

EKF-TL-01.05.00016 (Монтаж листового лотка T-Line с платой монтажной)

Изм.	Лист	№ докум.	Подп.	Дата	Лист	Масса	Масштаб
Разработ.	Лист	Безымянный			1	-	1:2
Проб.	Ким				Лист 1		
Т. контр.					Лист 1		
Н. контр.	Ефланов						
Утв.							

**EKF-TL-01.05.00016**

Монтаж листового лотка T-Line с платой монтажной

Поз.	Наименование	Артикул	Кол-во	Примечание
1	Лоток перф. 50x200x3000-0,8мм EKF	L5020001	1	
2	Плата монтажная EKF	pm133125	1	
3	Винт М6x12 EKF	м6x12	2	
4	Гайка с фланцем М6 EKF	gf16	2	

Изм. № подл. Подп. и дата Взам. инв. №

Копирайтер

Формат А3

## Индексы чертежей

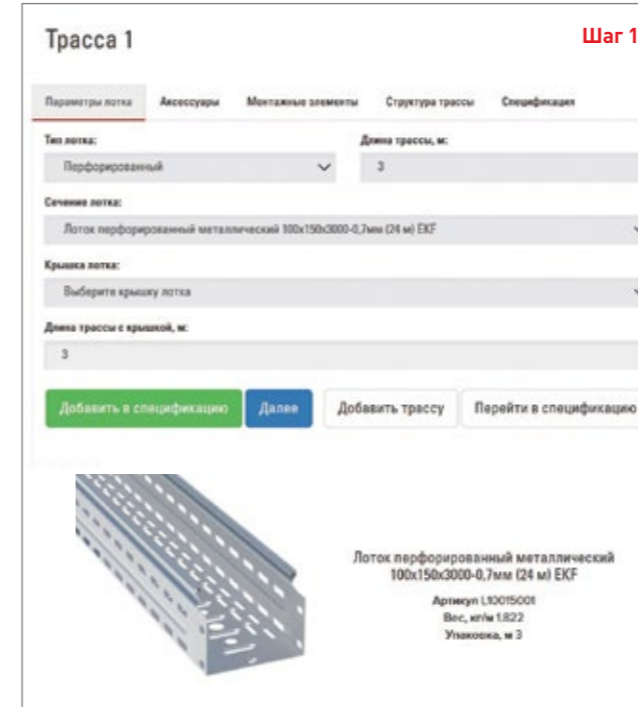
Наименование	Артикул	Страница
Монтаж к балке с использованием профиля П-образного	EKF-TL-01.01.0001	2
Монтаж к опоре с использованием ленты стальной	EKF-TL-01.01.0002	5
Монтаж подвеса для профнастила с гайкой	EKF-TL-01.01.0003	6
Монтаж к балке с использованием струбцины монтажной M10	EKF-TL-01.01.0004	7
Монтаж к полу STRUT-консоли	EKF-TL-01.02.0001	9
Монтаж к полу STRUT-стойки	EKF-TL-01.02.0002	11
Монтаж к полу кронштейна потолочного двойного 400 мм	EKF-TL-01.02.0003	13
Монтаж к полу кронштейна потолочного двойного 600 мм	EKF-TL-01.02.0004	14
Монтаж к полу кронштейна потолочного одинарного 400 мм	EKF-TL-01.02.0005	15
Монтаж к полу кронштейна потолочного одинарного 600 мм	EKF-TL-01.02.0006	16
Монтаж к потолку STRUT-подвеса одинарного 120x120 мм	EKF-TL-01.02.0007	17
Монтаж к потолку STRUT-стойки 41x41 мм	EKF-TL-01.02.0008	18
Монтаж к потолку держателя потолочного	EKF-TL-01.02.0009	20
Монтаж к потолку кронштейна потолочного одинарного 400 мм	EKF-TL-01.02.0010	22
Монтаж к потолку кронштейна потолочного одинарного 600 мм	EKF-TL-01.02.0011	23
Монтаж к потолку кронштейна потолочного одинарного 115 мм	EKF-TL-01.02.0012	24
Монтаж к потолку кронштейна потолочного двойного 115 мм	EKF-TL-01.02.0013	26
Монтаж к потолку кронштейна потолочного двойного 400 мм	EKF-TL-01.02.0014	27
Монтаж к потолку кронштейна потолочного двойного 600 мм	EKF-TL-01.02.0015	28
Монтаж к потолку ленты перфорированной монтажной	EKF-TL-01.02.0016	29
Монтаж к потолку Омега-профиля на шпильке M8	EKF-TL-01.02.0017	30
Монтаж к потолку С-Омега профиля	EKF-TL-01.02.0018	31
Монтаж к потолку подвеса С-образного	EKF-TL-01.02.0019	32
Монтаж к потолку скобы верхней на шпильке M8	EKF-TL-01.02.0020	33
Монтаж к потолку скобы нижней на шпильках M8	EKF-TL-01.02.0021	34
Монтаж к потолку скобы потолочной	EKF-TL-01.02.0022	35
Монтаж к стене STRUT-консоли	EKF-TL-01.03.0001	36
Монтаж к стене STRUT-профиля	EKF-TL-01.03.0002	37
Монтаж к стене консоли усиленной	EKF-TL-01.03.0003	39
Монтаж к стене кронштейна настенного	EKF-TL-01.03.0004	40
Монтаж к стене кронштейна стенового	EKF-TL-01.03.0005	41
Монтаж к стене П-образного профиля	EKF-TL-01.03.0006	42
Монтаж к стене L-Омега профиля	EKF-TL-01.03.0007	43
Монтаж к стене скобы подвеса нижней	EKF-TL-01.03.0008	44
Монтаж к стене стойки кабельной	EKF-TL-01.03.0009	45
Монтаж листового лотка T-Line к L-Омега профилю	EKF-TL-01.04.0001	46
Монтаж листового лотка T-Line к STRUT-консоли	EKF-TL-01.04.0002	47
Монтаж листового лотка T-Line к консоли усиленной	EKF-TL-01.04.0003	48
Монтаж листового лотка T-Line к кронштейну замковому	EKF-TL-01.04.0004	49
Монтаж листового лотка T-Line к кронштейну монтажному	EKF-TL-01.04.0005	50
Монтаж листового лотка T-Line к кронштейну настенному	EKF-TL-01.04.0006	51
Монтаж листового лотка T-Line к кронштейну стеновому	EKF-TL-01.04.0007	52
Монтаж листового лотка T-Line к Омега профилю	EKF-TL-01.04.0008	53
Монтаж листового лотка T-Line к подвесу С-образному	EKF-TL-01.04.0009	54
Монтаж листового лотка T-Line к полке кабельной	EKF-TL-01.04.0010	55
Монтаж листового лотка T-Line к профилю С-образному	EKF-TL-01.04.0011	56
Монтаж листового лотка T-Line к профилю П-образному	EKF-TL-01.04.0012	57
Монтаж листового лотка T-Line к скобе подвеса нижней	EKF-TL-01.04.0013	58
Монтаж листового лотка T-Line к С-Омега профилю	EKF-TL-01.04.0014	59
Монтаж листового лотка T-Line к ответвителю крестообразному	EKF-TL-01.05.0001	60
Монтаж листового лотка T-Line к ответвителю накладному Т-образному	EKF-TL-01.05.0002	61
Монтаж листового лотка T-Line к Т-образному ответвителю	EKF-TL-01.05.0003	62
Монтаж листового лотка T-Line к углу горизонтальному 45°	EKF-TL-01.05.0004	63
Монтаж листового лотка T-Line к углу горизонтальному 90°	EKF-TL-01.05.0005	64
Монтаж листового лотка T-Line к углу 45° вертикальному внешнему	EKF-TL-01.05.0006	65
Монтаж листового лотка T-Line к углу 45° вертикальному внутреннему	EKF-TL-01.05.0007	66
Монтаж листового лотка T-Line к углу на 90° вертикальному внешнему	EKF-TL-01.05.0008	67
Монтаж листового лотка T-Line к углу 90° вертикальному внутреннему	EKF-TL-01.05.0009	68
Монтаж листовых лотков T-Line встык	EKF-TL-01.05.0010	69
Монтаж листового лотка T-Line к фланцу соединительному	EKF-TL-01.05.0011	70
Монтаж листового лотка T-Line к шарнирному соединителю	EKF-TL-01.05.0012	71
Монтаж листового лотка T-Line с перегородкой разделительной	EKF-TL-01.05.0013	72
Монтаж листового лотка T-Line с переходником по высоте	EKF-TL-01.05.0014	73
Монтаж листового лотка T-Line с переходником по ширине	EKF-TL-01.05.0015	74
Монтаж листового лотка T-Line с платой монтажной	EKF-TL-01.05.0016	75

## Сервис MasterTray

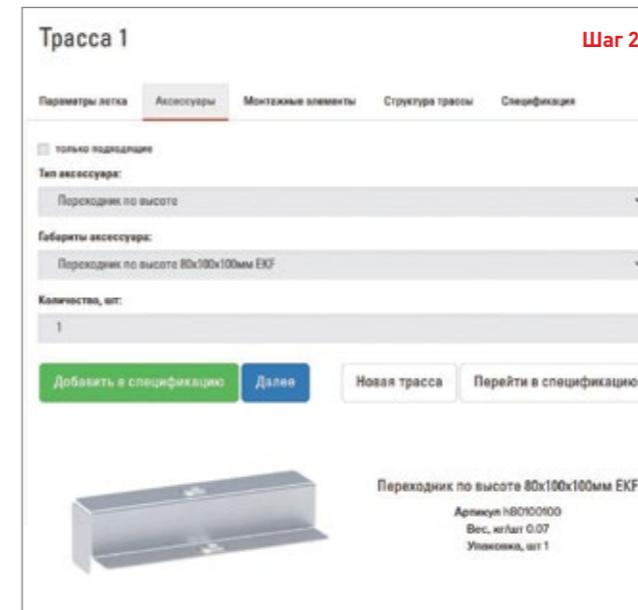
Компания EKF предлагает универсальный сервис по подбору артикулов EKF на основании проекта лотковой трассы. Калькулятор обладает интуитивно понятным интерфейсом и предлагает широкие возможности по редактированию и корректировке полученных спецификаций.

MasterTray призван облегчить труд пользователя и ускорить процесс бюджетирования проекта.

Сервис будет полезен как обычному пользователю, планирующему прокладку трассы, так и сметчикам проектных и иных организаций.

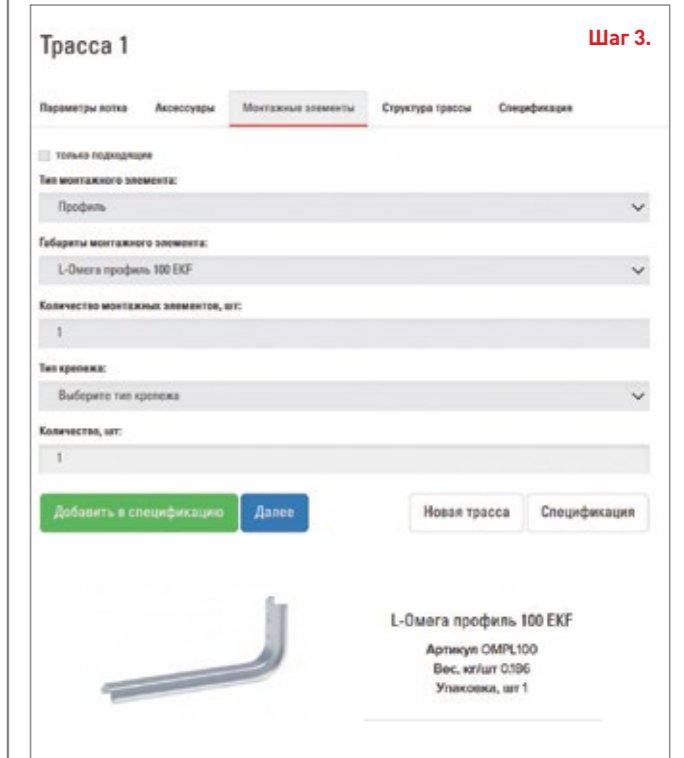


На первом шаге пользователю необходимо выбрать сечение лотка, длину трассы и крышку требуемого размера. После добавления каждой новой позиции система обнуляет выбор и дает возможность повторить операции с иным сечением лотка и крышки. Если у клиента нет потребности в лотках или крышках, то можно перейти на следующие этапы выбора аксессуаров, крепежа и (или) монтажных элементов. На любом этапе возможно вернуться на предыдущие шаги и добавить «забытые» элементы системы. В любой момент подбора можно переименовать трассу, добавить новую или удалить существующую.



На вкладках «Аксессуары» и «Монтажные элементы» пользователь может самостоятельно решить, какой перечень изделий хочет увидеть. Если требуется отразить только подходящие к выбранному на первом шаге лотку аксессуары и (или) монтажные элементы, то необходимо отметить это требование выбрав опцию: «только подходящие».

Все изделия можно добавить в той кратности, минимальное количество которой возможно разместить к заказу. У клиента есть возможность выбрать, по какому идентификатору производить вывод информации на экран: наименование изделия или артикул изделия (на любом этапе выбора).



После выбора лотка и крышки (шаг 1), аксессуаров (шаг 2), монтажных элементов и крепежа (шаг 3) система предлагает оценить структуру трассы и внести при необходимости любые изменения.



Итоговая спецификация - это финальный выбор пользователя, который можно сохранить в корзине (а также в форматах pdf и xls), а затем продолжить работу на сайте.







**EKF**

## ГДЕ КУПИТЬ?

200 дистрибьюторов  
по всей России  
от Калининграда  
до Владивостока.

Смотрите раздел

**«Где купить»**

на сайте [www.ekfgroup.com](http://www.ekfgroup.com)

### Центральный офис:

127273, г. Москва,

ул. Отрадная, 2Б, стр. 9

+7 (495) 788-88-15

8-800-333-88-15 (по России бесплатно)

[info@ekf.su](mailto:info@ekf.su)

[WWW.EKFGROUP.COM](http://WWW.EKFGROUP.COM)