

## Выключатели автоматические ВА 47-63М с электромагнитным расцепителем 6кА до 63А EKF PROxima



**XP XXA (X) XXkA ВА 47-63М EKF PROxima**

- Количество полюсов
- Номинальный ток нагрузки, А
- Тип характеристики отключения
- Номинальная отключающая способность, кА
- Серия

IP20

ГАРАНТИЯ  
**7**  
 ЛЕТ

**EAC**

**AI**  
**Cu**

ГОСТ IEC 60898-1

Автоматические выключатели ВА 47-63М с электромагнитным расцепителем 6 кА EKF PROxima являются механическими коммутационными аппаратами, производятся в одно-, двух- и трехполюсном исполнении. Выключатели данной серии оснащены электромагнитным расцепителем защиты от короткого замыкания. Тепловой расцепитель защиты от перегрузки отсутствует. Особенностью данной серии выключателей является усовершенствованная конструкция. В выключателях имеются пластиковые крышки, закрывающие доступ к винтовому зажиму и служащие для пломбирования выключателей, что исключает несанкционированный доступ к проводникам. Корпус выключателей усилен дополнительными заклепками для устранения эффекта расхождения корпуса. Выключатели оборудованы удобной ручкой управления, обеспечивающей надежное оперирование изделиями. Конструкция установочного зажима обеспечивает свободную установку выключателя на DIN-рейку. Возможна коммутация алюминиевым и медным проводом.

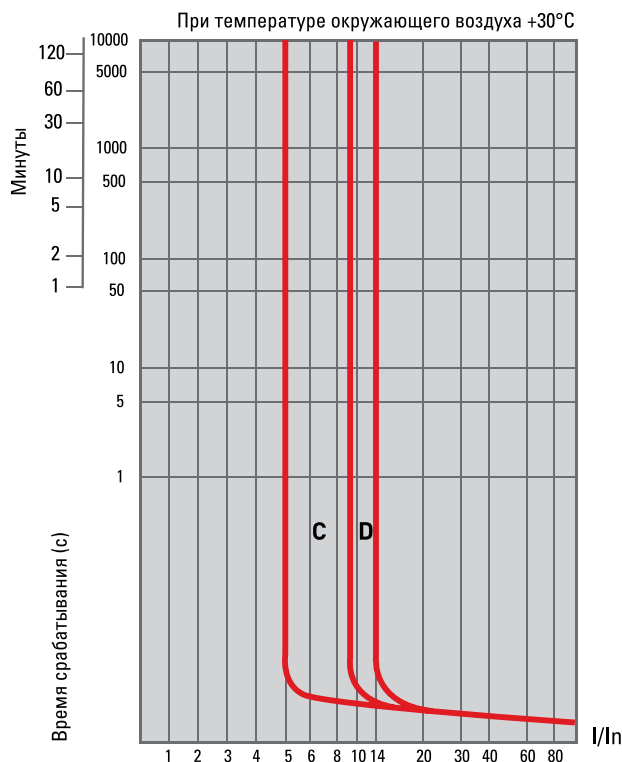
Ном. ток, А	Мощность рассеивания, В	1P		Мощность рассеивания, В	2P		Мощность рассеивания, В	3P	
		C	D		C	D		C	D
1	0,8	-	mcb4763m-6-1-1D-pro	1,6	-	mcb4763m-6-2-1D-pro	2,4	-	mcb4763m-6-3-1D-pro
2	1	-	mcb4763m-6-1-2D-pro	2	-	mcb4763m-6-2-2D-pro	3	-	mcb4763m-6-3-2D-pro
4	1,4	-	mcb4763m-6-1-4D-pro	2,8	-	mcb4763m-6-2-4D-pro	4,2	-	mcb4763m-6-3-4D-pro
6	1,6	-	mcb4763m-6-1-6D-pro	3,2	-	mcb4763m-6-2-6D-pro	4,8	-	mcb4763m-6-3-6D-pro
10	2,0	mcb4763m-6-1-10C-pro	mcb4763m-6-1-10D-pro	4	mcb4763m-6-2-10C-pro	mcb4763m-6-2-10D-pro	6	mcb4763m-6-3-10C-pro	mcb4763m-6-3-10D-pro
16	2,5	mcb4763m-6-1-16C-pro	mcb4763m-6-1-16D-pro	5	mcb4763m-6-2-16C-pro	mcb4763m-6-2-16D-pro	7,5	mcb4763m-6-3-16C-pro	mcb4763m-6-3-16D-pro
20	3,0	mcb4763m-6-1-20C-pro	mcb4763m-6-1-20D-pro	6	mcb4763m-6-2-20C-pro	mcb4763m-6-2-20D-pro	9	mcb4763m-6-3-20C-pro	mcb4763m-6-3-20D-pro
25	3,5	mcb4763m-6-1-25C-pro	mcb4763m-6-1-25D-pro	7	mcb4763m-6-2-25C-pro	mcb4763m-6-2-25D-pro	10,5	mcb4763m-6-3-25C-pro	mcb4763m-6-3-25D-pro
32	5,0	mcb4763m-6-1-32C-pro	mcb4763m-6-1-32D-pro	10	mcb4763m-6-2-32C-pro	mcb4763m-6-2-32D-pro	15	mcb4763m-6-3-32C-pro	mcb4763m-6-3-32D-pro
40	6,0	mcb4763m-6-1-40C-pro	mcb4763m-6-1-40D-pro	12	mcb4763m-6-2-40C-pro	mcb4763m-6-2-40D-pro	18	mcb4763m-6-3-40C-pro	mcb4763m-6-3-40D-pro
50	8,0	mcb4763m-6-1-50C-pro	mcb4763m-6-1-50D-pro	16	mcb4763m-6-2-50C-pro	mcb4763m-6-2-50D-pro	24	mcb4763m-6-3-50C-pro	mcb4763m-6-3-50D-pro
63	11,0	mcb4763m-6-1-63C-pro	mcb4763m-6-1-63D-pro	22	mcb4763m-6-2-63C-pro	mcb4763m-6-2-63D-pro	33	mcb4763m-6-3-63C-pro	mcb4763m-6-3-63D-pro

## ТЕХНИЧЕСКИЕ ХАРАКТЕРИСТИКИ

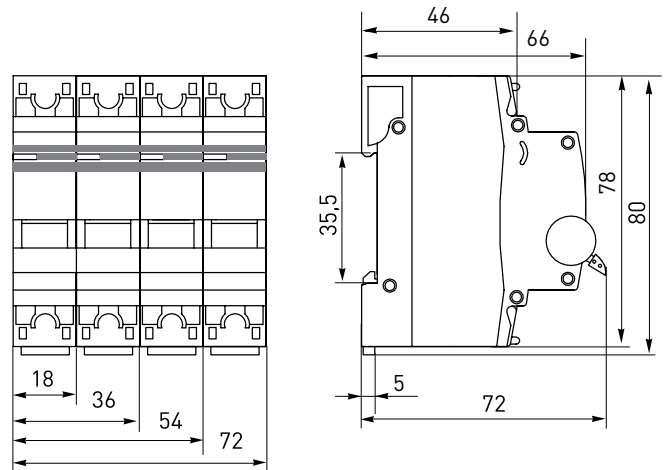
Параметры	Значения			
Номинальное напряжение $U_e$ , В	230 / 400			
Частота $f_n$ , Гц	50			
Количество полюсов	1, 2, 3			
Номинальный ток $I_n$ , А	1; 2; 4; 6; 10; 16; 20; 25; 32; 40; 50; 63			
Импульсное выдерживаемое напряжение, кВ	4			
Электромагнитный расцепитель Тип характеристики отключения	C, D			
Номинальная отключающая способность, $I_{cp}$ , А	6000			
Механическая износостойкость, циклов	20 000			
Коммутационная износостойкость, циклов	10 000			
Климатическое исполнение и категория размещения	УХЛ 4			
Масса выключателя, не более, г (в зависимости от числа полюсов)	1	2	3	4
	0,103	0,206	0,309	0,412
Минимальное сечение присоединяемых кабелей, не менее, мм <sup>2</sup>	1			
Максимальное сечение присоединяемых медных кабелей, не более, мм <sup>2</sup>	25			

### Характеристики срабатывания выключателей ВА 47-63М 6 кА EKF PROxima



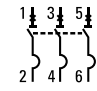
- C** – срабатывание электромагнитной защиты между 5- и 10-кратными значениями номинального тока.  
**D** – срабатывание электромагнитной защиты между 10- и 14-кратными значениями номинального тока.



## Габаритные и установочные размеры

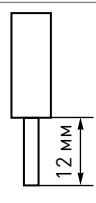
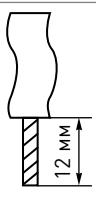
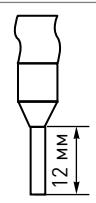
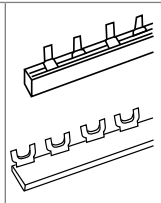


## Типовые схемы подключения

Количество полюсов		
1P	2P	3P
		

## Особенности эксплуатации и монтажа

1. Присоединение.

Проводник			
жесткий	гибкий	с наконечником	PIN, FORK
			

2. Подключение дополнительных устройств:

- Возможна коммутация алюминиевым и медным проводом;
- установка аварийного контакта АК-47 EKF PROxima (отверстие слева) – см. подраздел «Дополнительные устройства EKF PROxima»;
- установка блок-контакта БК-47 EKF PROxima (отверстие слева) – см. подраздел «Дополнительные устройства EKF PROxima»;
- установка расцепителя мин. и макс. напряжения PMM-47 EKF PROxima (отверстие справа) – см. подраздел «Дополнительные устройства EKF PROxima»;
- установка расцепителя независимого PH-47 EKF PROxima (отверстие справа) – см. подраздел «Дополнительные устройства EKF PROxima».

## Типовая комплектация

1. Выключатель автоматический ВА 47-63М 6 кА EKF PROxima.
2. Паспорт.