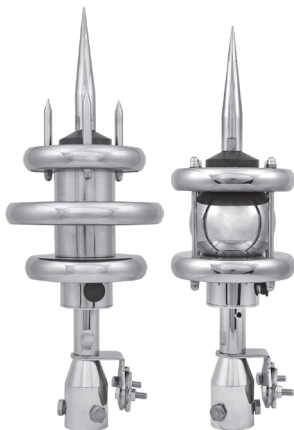




EKF



ПАСПОРТ

Активный молниеприемник ОМА
серии EKF PROxima

1 НАЗНАЧЕНИЕ

Активный молниеприемник ОМА серии PROxima EKF служит для генерации пре-вентивного стримера в момент развития лидера первой стадии, путем создания облака ионов вокруг молниеприемной головы, а также приёма прямого разряда молнии и передачи его в землю через токоотводы.

⚠ ВНИМАНИЕ! Активный молниеприемник ОМА EKF представляет из себя сложный электрический механизм, требующий периодической проверки целостности блока ионизации с помощью тестера активного молниеприемника EKF (артикул Ip-tb) каждые 3 года эксплуатации или после срабатывания счетчика (прямого удара молнии в активный молниеприемник), но не реже 3х ПУМ. Если после срабатывания счетчика (то есть при ПУМ), вы не проверили тестером целостность ионизатора, активный молниеприемник считается пассивным штырьевым молниеприемником, до момента проверки его работоспособности тестером активного молниеприемника EKF.

2 ТЕХНИЧЕСКИЕ ХАРАКТЕРИСТИКИ

2.1 Активный молниеприемник ОМА-30

Артикул: Ip-oma-30-adap-40

Таблица 1 – Технические характеристики активного молниеприемника «ОМА-30»

Диаметр, мм	Высота, мм	Масса, кг	Посадочное отверстие, мм
140	374	4,2	40

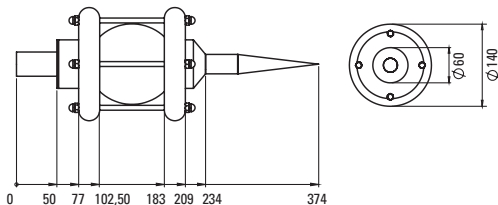


Рисунок 1 – Размеры активного молниеприемника «ОМА-30»

Таблица 2 – Параметры защиты активного молниеприемника «ОМА-30»

Высота молниеприемника над защищаемой поверхностью, Н (м)*	Радиус защиты, R (м)*				Выдерживаемый импульсный ток грозового разряда 10/350 мкс
	Уровень I	Уровень II	Уровень III	Уровень IV	
2	20	23	27	30	100 кА
3	30	35	40	45	
5	50	58	66	74	
6					
8	51	59	68	76	
10		60	69	77	

* см. рисунок 3

2.2 Активный молниеприемник ОМА-60

Артикул: Ip-oma-60-adap-40

Таблица 3 – Технические характеристики активного молниеприемника «ОМА-30»

Диаметр, мм	Высота, мм	Масса, кг	Посадочное отверстие, мм
180	430	4,35	40

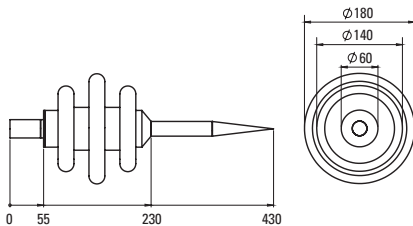


Рисунок 2 – Размеры активного молниеприемника «ОМА-60»

Таблица 4 – Параметры защиты активного молниеприемника «ОМА-60»

Высота молниеприемника над защищаемой поверхностью, Н (м)*	Радиус защиты, R (м)*				Выдерживаемый импульсный ток грозового разряда 10/350 мкс
	Уровень I	Уровень II	Уровень III	Уровень IV	
2	31	34	38	42	100 кА
3	47	50	57	62	
5	77	85	95	104	
6					
8		86	96	105	
10					

3 УСТАНОВКА АКТИВНОГО МОЛНИЕПРИЕМНИКА СЕРИИ «ОМА»

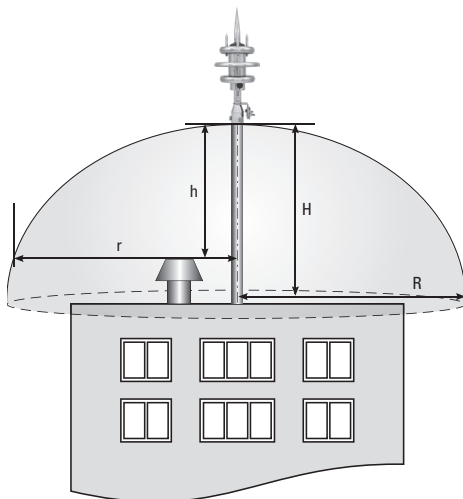
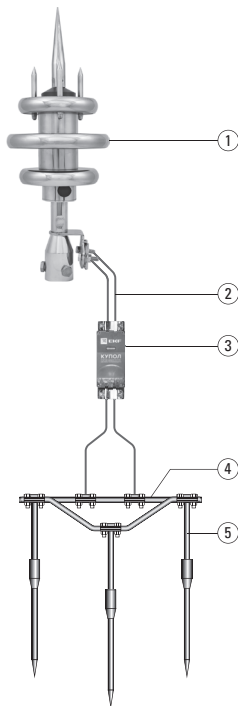


Рисунок 3 – Параметры установки активного молниеприемника

H – высота установки активного молниеприемника от защищаемой площади;
 R – радиус защищенной зоны при высоте установки H активного молниеприемника ОМА-30, ОМА-60;
 h – высота установки активного молниеприемника от выступающих частей защищаемой площади;
 r – радиус защищенной зоны (в метрах) на высоте h ;

4 ПОДКЛЮЧЕНИЕ АКТИВНОГО МОЛНИЕПРИЕМНИКА

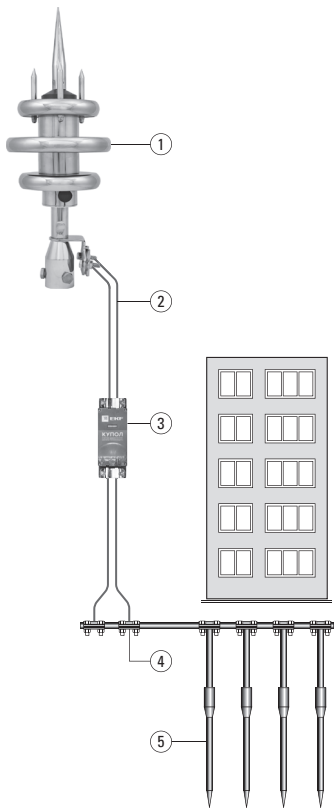


4.1 Подключение активного молниеприемника к комплекту заземления

1. Активный молниеприемник ОМА – 1 шт.;
2. Пруток $D=8$ мм горячеоцинкованный ЕКФ – 2 штуки в параллель (артикулы $Ip-08-25-hz$, $Ip-08-127-hz$);
3. Счетчик ударов молнии ЕКФ (артикул $Ip-acb$) – 1 шт.;
4. Зажим полоса 40 - прут 10 (3 пластины 70×70 мм) HZ ЕКФ (артикул $Ip-g3101$) – 2 шт.;
5. Комплект заземления с заострением 3х3м PROFI, HZ ЕКФ PROxima – комплект (артикул $gc-21301-profi$).

Позиции 2, 3, 4, 5 в комплект поставки активного молниеприемника не входят.

Рисунок 4 – Подключение активного молниеприемника к комплекту заземления



4.2 Подключение активного молниеприемника к контуру заземления

1. Активный молниеприемник ОМА – 1 шт.;
2. Пруток D=8 мм горячеоцинкованный ЕКФ – 2 штуки в параллель (артикулы Ip-08-25-hz, Ip-08-127-hz);
3. Счетчик ударов молнии ЕКФ (артикул Ip-acb) – 1 шт.;
4. Зажим полоса 40 - прут 10 (3 пластины 70x70 мм) HZ ЕКФ (артикул Ip-g3101) – 2 шт.;
5. Контур заземления объекта.

Позиции 2, 3, 4, 5 в комплект поставки активного молниеприемника не входят.

Рисунок 5 – Подключение активного молниеприемника к контуру заземления

5 МОНТАЖ АКТИВНОГО МОЛНИЕПРИЕМНИКА

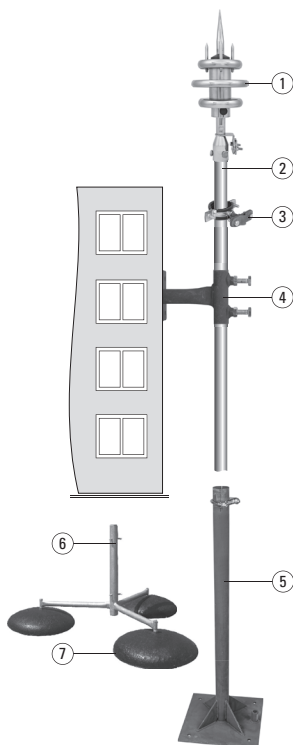


Рисунок 6 – Схема монтажа активного молниеприемника

1. Активный молниеприемник ОМА – 1 шт.;
2. Мачта молниеприемная D=40 мм с оттяжками St EKF (артикулы Ip-3000-40-st, Ip-4000-40-st, Ip-5000-40-st, Ip-6000-40-st, Ip-12000-40-st);
3. Держатель прута на трубе D=(40-46) мм HZ EKF (артикул Ip-31024);

4. Держатель мачты молниеприемника к стене, D=40 мм, вынос 100 мм с гайкой EKF – 2 шт. (артикул Ip-10100);

или

5. Подставка для молниеприемной мачты от 5 до 7 метров HZ EKF – 1 шт. (артикул Ip-04008);

или

6. Тренога для молниеприемной мачты (без бетонных оснований) мачта от 5 до 7 метров HZ EKF – 1 шт. (артикул Ip-10700);

7. Бетонное основание D=500 мм 40 кг EKF – 3 шт. (артикул Ip-10500).

Позиции 2, 3, 4, 5, 6, 7 в комплект поставки активного молниеприемника не входят.

6 КОМПЛЕКТАЦИЯ

Комплектация поставки активного молниеприемника «ОМА-30 ЕКФ» с адаптером (артикул Ip-oma-30-adap-40):

- Активный молниеприемник ОМА-30 ЕКФ – 1 шт.;
- Зажим двойной – 1 шт.;
- Адаптер внутренний диаметр 40 мм – 1 шт.

Комплектация поставки активного молниеприемника «ОМА-60 ЕКФ» с адаптером (артикул Ip-oma-60-adap-40):

- Активный молниеприемник ОМА-60 ЕКФ – 1 шт.;
- Зажим двойной – 1 шт.;
- Адаптер внутренний диаметр 40 мм – 1 шт.

7 ТРЕБОВАНИЯ БЕЗОПАСНОСТИ

Обеспечение вашей собственной безопасности и безопасности других людей является крайне важным.

Проводите все работы по монтажу активного молниеприемника в защитных перчатках и защитных очках.

Соблюдайте правила для высотных работ.

В случае необходимости не забудьте оформить наряд-допуск для работы на высоте согласно российского законодательства.

8 ТРАНСПОРТИРОВАНИЕ И ХРАНЕНИЕ

Транспортирование активного молниеприемника может осуществляться любым видом закрытого транспорта, обеспечивающим предохранение упакованных изделий от механических воздействий и воздействий атмосферных осадков.

Хранение активного молниеприемника должно осуществляться в упаковке производителя в закрытых помещениях при температуре окружающего воздуха от -45°C до +70°C и относительной влажности не более 90% при +25°C.

Утилизируются как лом отхода нержавеющей стали с засором не более 20% от массы.

9 ГАРАНТИЯ ИЗГОТОВИТЕЛЯ

Изготовитель гарантирует соответствие активного молниеприемника нормативной документации при соблюдении потребителем условий эксплуатации, транспортирования и хранения.

Срок службы: 25 лет.

Гарантийный срок хранения, исчисляемый с даты производства: 7 лет.

Гарантийный срок эксплуатации, исчисляемый с даты продажи: 7 лет.

По вопросам гарантийного обслуживания обращайтесь по адресу:

ООО «Электрорешения», 127273, Россия, Москва, ул. Отрадная,
д. 2Б, стр. 9, 5 этаж.

Тел./факс: +7 (495) 788-88-15 (многоканальный)

Тел.: 8 (800) 333-88-15 (бесплатный)

www.ekfgroup.com

10 СВИДЕТЕЛЬСТВО О ПРИЕМКЕ

Активный молниеприемник ОМА – ___ соответствует требованиям нормативной документации и признан годным к эксплуатации.

Дата производства « ___ » _____ 20__ г.

11 ОТМЕТКА О ПРОДАЖЕ

Дата продажи «___» _____ 20__ г.

Подпись продавца

Печать фирмы-продавца М.П.

Изготовитель: ООО «Электрорешения»,
127273, Россия, Москва, ул. Отрадная, д. 2Б, стр. 9, 5 этаж.
Тел./факс: +7 (495) 788-88-15 (многоканальный)
Тел.: 8 (800) 333-88-15 (бесплатный)



www.ekfgroup.com