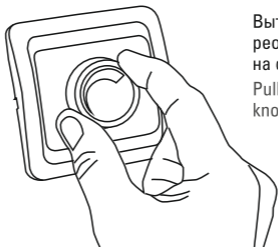


# УКАЗАНИЯ

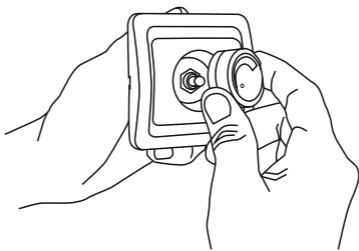
по монтажу регулятора  
напряжения (диммер), серий  
«Лондон», «Мадрид», «Париж»

Installation directions  
for the voltage regulator (dimmer), series  
«London», «Madrid», «Paris»

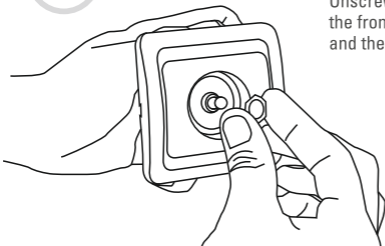
1



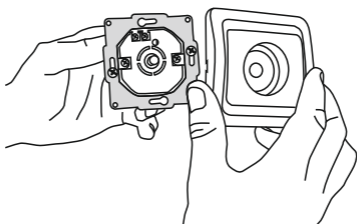
Вытянуть ручку  
реостата, потянув  
на себя.  
Pull the rheostat  
knob.



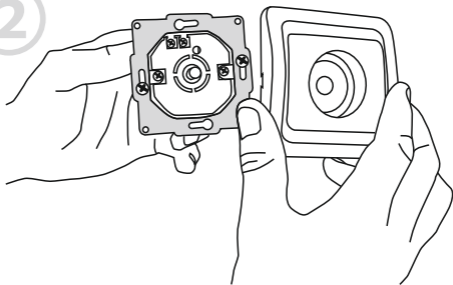
2



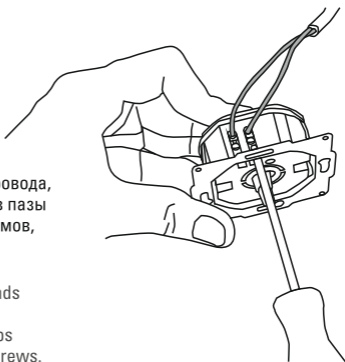
Снять лицевую крышку  
и рамку, открутив гайку.  
Unscrew and remove  
the front cover  
and the frame.



2



3



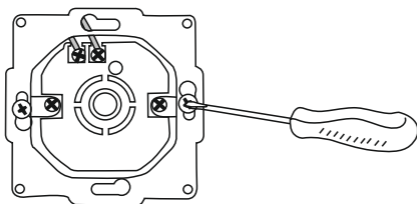
Подсоединить провода, просунув концы в пазы контактных зажимов, затянуть винты.

Connect the wire by pushing the ends into the grooves of terminals clamps and tighten the screws.

4

Установить механизм изделия в углубление стены, затянуть стопорные и крепежные винты на корпусе изделия до упора.

Install the mechanism into the hollow in the wall, tighten firmly the locking and fastening screws of the unit housing.



5

Установить крышку лицевой панели, рамку, ручку реостата.

Install the front panel cover, the frame and the rheostat knob.

