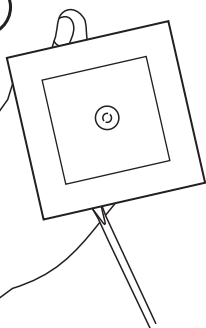


УКАЗАНИЯ

по монтажу
розетки телевизионной
серии «ВАЛЕНСИЯ»

Installation directions for TV socket
series «VALENCIA»

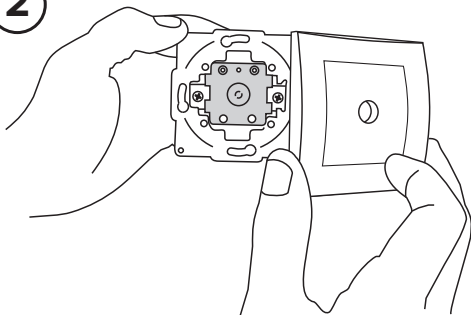
1



Снять внутреннюю часть лицевой части розетки, путем легкого отжатия наконечником плоской отвертки металлической части и декоративной рамки.

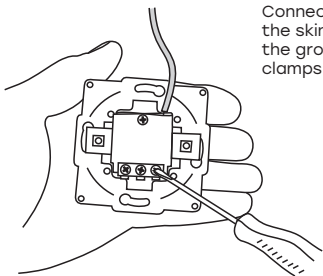
Detach the inner part of the socket front part by releasing the metallic part and decorative frame with a flat screwdriver tip.

2

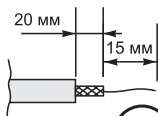


3

Подсоединить провода, подсунув зачищенные концы (в соответствии с рис. 3.1.) в пазы контактных зажимов и затянуть винты.



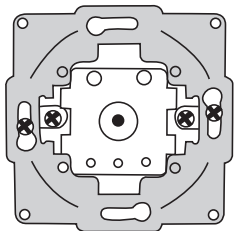
Connect the wires by pushing the skimmers (Fig. 3.1.) into the grooves of terminals clamps and tighten the screws.



3.1

4

Установить механизм изделия в углубление стены, зафиксировав стопорные и крепежные винты на корпусе изделия. Затянуть винты до упора.



Install the mechanism into the hollow in the wall, tighten firmly the locking and the fastening screws on the unit housing.

5

Установить лицевую панель на место.
Install the front panel.

