

## Контакты электромагнитные серии КТ-6000 EKF PROxima

### ОПИСАНИЕ

**КТ-60XX XXXA XXXB 3NO + 3NC EKF PROxima**



- контактор тяговый переменного тока
- условный номер серии
- номинальный ток: 1 (100А), 2 (160А), 3 (250А), 4 (400А), 5 (600А)
- количество полюсов
- напряжение катушки управления
- исполнение дополнительных контактов

**IP00** **ГАРАНТИЯ 7 ЛЕТ** **Al/Cu**

**EAC**



Контакты КТ 6000 EKF PROxima состоят из рамы, закрепленных в ней неподвижных контактов, дугогасительных камер и неподвижной части магнитной системы, подвижных контактов, которые закреплены в подвижной части магнитной системы. Пружина препятствует смыканию контактов. При подаче напряжения на катушку управления в магнитной системе контактора возникает магнитное поле, которое, преодолевая сопротивление пружины, смыкает магнитную систему и замыкает контакты. При отключении напряжения с катушки управления пружина размыкает контакты. Возможна коммутация алюминиевым и медным проводом.

ГОСТ Р 51731-2001 (МЭК 61095-92)  
ГОСТ Р 50030.4.1-2012

### ПРИМЕНЕНИЕ



Эффективно работает в тяжелых условиях:

- подъемные механизмы – торможение противофазой;
- эскалаторы;
- уличное освещение;
- управление электроприводами.

### ПРЕИМУЩЕСТВА



Трехполюсное исполнение на токи от 100 до 630 А

6 перенастраиваемых пользователем дополнительных контактов

Естественное воздушное охлаждение

Конструкция крышек дугогасительных камер обеспечивает свободный доступ к силовым контактам

Сменные крышки дугогасительных камер из небыющего ДМС пластика (без асбеста)

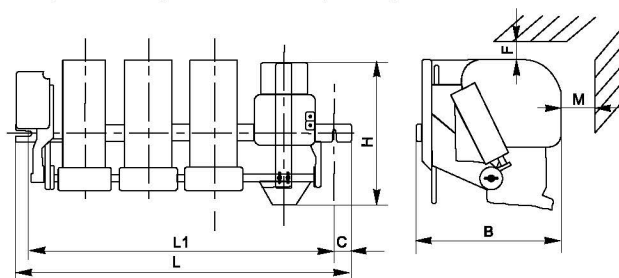
Съемные катушки управления

### АССОРТИМЕНТ

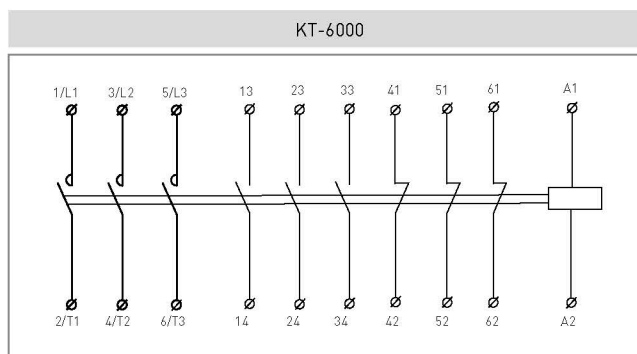
Наименование	Номинальный ток, А	Допустимая частота включений в час	Напряжение катушки управления, Uс, В	Масса нетто, кг	Артикул
КТ-6013 100 А 220 В 3NO + 3NC EKF PROxima	100	600	230	8,0	kt6013-220
КТ-6013 100 А 380 В 3NO + 3NC EKF PROxima			400		kt6013-380
КТ-6023 160 А 220 В 3NO + 3NC EKF PROxima	160	600	230	12,0	kt6023-220
КТ-6023 160 А 380 В 3NO + 3NC EKF PROxima			400		kt6023-380
КТ-6033 250 А 220 В 3NO + 3NC EKF PROxima	250	600	230	14,4	kt6033-220
КТ-6033 250 А 380 В 3NO + 3NC EKF PROxima			400		kt6033-380
КТ-6043 400 А 220 В 3NO + 3NC EKF PROxima	400	400	230	29,8	kt6043-220
КТ-6043 400 А 380 В 3NO + 3NC EKF PROxima			400		kt6043-380
КТ-6053 630 А 220 В 3NO + 3NC EKF PROxima	630	400	230	47,5	kt6053-220
КТ-6053 630 А 380 В 3NO + 3NC EKF PROxima			400		kt6053-380

**ТЕХНИЧЕСКИЕ ХАРАКТЕРИСТИКИ**

Параметры	Значения
Номинальное напряжение, В	230 /400
Номинальное напряжение изоляции, В	690
Число полюсов	3
Категория применения	AC-1, AC-3
Напряжение срабатывания катушки управления, Uс	От 0,85 до 1,1
Напряжение отпускания катушки управления, Uс	От 0,2 до 0,75
Механическая износостойкость, млн циклов	1
Электрическая износостойкость, млн циклов	0,3; 0,2 (для КТ-6043, КТ-6053)
Высота над уровнем моря, м, не более	1000
Температура окружающего воздуха, °С	От - 45 до +40
Окружающая среда	Невзрывоопасная, не содержащая пыли
Виброустойчивость по ГОСТ 17516.1-90	Группа механического исполнения М1
Место установки	На открытых панелях в закрытых помещениях, защищенное от прямого попадания воды
Рабочее положение в пространстве	На вертикальной плоскости
Отклонение от рабочего положения, не более	5° в любую сторону
Режим работы контакторов	Продолжительный, прерывисто-продолжительный, повторно-кратковременный и кратковременный
Степень защиты по ГОСТ 14255-69	IP 00
Климатическое исполнение и категория размещения по ГОСТ 15150-69	ухл 3

**Габаритные и установочные размеры**


Номинальный ток, А	Размеры, мм							Ø монтажного болта
	L1	L	C	H	B	M	F	
100	350	380	15	165	180	50	80	M10
160	350	380	18	190	213	70	70	M12
250	450	480	18	250	213	80	70	M12
400	540	595	20	285	275	80	100	M12
630	640	695	20	310	303	150	120	M14

**Типовые схемы подключения**


Дополнительные устройства: сменные катушки управления. Возможна коммутация алюминиевым и медным проводом.

**Типовая комплектация**

1. Контактор электромагнитный серии КТ-6000 EKF PROxima.
2. Паспорт.